

تعداد سوالات: تستی: ۴۰ تشریحی: --
زمان آزمون (دقیقه): تستی: ۵۰ تشریحی: --

پیام نور
دانشجویان
خبرگزاری
PNUNA.COM
PNU News Agency



نام درس: مالیه عمومی و تعیین خطمشی مالی دولتها-۱
رشته تحصیلی / کُد درس: ستنی: حسابداری (۱۲۱۸۰۹۰) -
تجميع: (اقتصاد - حسابداری - مدیریتها) : ۲۲۱۰۳۴
کُد سری سؤال: یک (۱)
استفاده از:

مجاز است.

امام خمینی (ره): این محرم و صفر است که اسلام را زنده نگه داشته است.

خبرگزاری دانشجویان پیام نور :: PNUNA.COM

۱. کدام گزینه از اصول نظریه اقتصادی کلاسیکها می باشد؟
الف. فعالیت آزاد بنگاههای اقتصادی و بازارها
ب. تخصیص منابع در برخورد آزاد متقاضی و تولید کننده
ج. عدم دخالت دولت در اقتصاد
د. همه موارد فوق
۲. کلاسیکها معتقد هستند وظیفه دولت عبارتست از:
الف. ایجاد نظم و اعمال قانون برای توزیع عادلانه درآمد
ب. تأسیس نیروهای نظامی در شهرها
ج. تولید کالاهای عمومی و خصوصی
د. تولید کالاهایی که بخش خصوصی توان تولید آنها را ندارد.
۳. هزینه‌های که باعث جابه‌جایی منابع جامعه به بخش عمومی می شود چه نام دارد؟
الف. هزینه‌های انتقالی
ب. هزینه‌های تمام شدنی
ج. سوبسیدها (یارانه‌ها)
د. هزینه‌های مصرفی
۴. کدامیک از گزینه‌های زیر از اهداف دخالت دولت در اقتصاد نمی باشد؟
الف. توزیع مناسب درآمد
ب. تخصیص موثر منابع
ج. حفظ اشتغال کامل
د. حفظ ثبات اقتصادی
۵. افزایش اختلاف طبقاتی در درآمد، ناشی از کدامیک از مراحل زیر است؟
الف. مرحله مصرف و تولید انبوه
ب. مرحله بلوغ اقتصادی
ج. مرحله سرمایه‌گذاری زیربنایی
د. مرحله اولیه رشد و توسعه
۶. بر اساس قانون واگنر با افزایش درآمد سرانه، اندازه بخش عمومی:
الف. افزایش می یابد.
ب. کاهش می یابد.
ج. ثابت باقی می ماند.
د. مشخص نمی باشد.
۷. کدامیک از موارد زیر از شرایط بازار رقابت کامل نمی باشد؟
الف. وجود اطلاعات کامل از شرایط بازار
ب. یکسان نبودن کالاها و خدمات
ج. وجود تعداد زیاد خریدار و فروشنده
د. آزادی ورود و خروج
۸. در شرایط نبود پیامدهای خارجی، قیمت‌گذاری بر اساس هزینه نهایی تولید باعث کدامیک از موارد زیر می شود؟
الف. تعادل در بازار
ب. حداکثر رفاه
ج. حداقل رفاه
د. عدم رقابت

تعداد سوالات: تستی: ۴۰ تشریحی: --
زمان آزمون (دقیقه): تستی: ۵۰ تشریحی: --

پیام نور
دانشجویان
خبرگزاری
PNUNA.COM
PNU News Agency



نام درس: مالیه عمومی و تعیین خطمشی مالی دولتها - ۱
رشته تحصیلی / کد درس: ستنی: حسابداری (۱۲۱۸۰۹۰) -
تجميع: (اقتصاد - حسابداری - مدیريتها) : ۲۲۱۰۳۴
کد سری سؤال: یک (۱)
استفاده از:

مجاز است.

۹. کدامیک از گزینه‌های زیر از مشخصه‌های کالای عمومی محسوب می‌شود؟
- الف. عدم رقابت پذیری
ب. قابلیت تخصیص منابع
ج. رقابت پذیری
د. عدم رقابت پذیری به همراه کاهش قیمت‌ها
۱۰. کدامیک از کالاهای زیر در استفاده، رقابت نداشته و تخصیص منافع آنها با هزینه کم عملی نمی‌باشد؟
- الف. پارک محصور نشده در شرایط ازدحام
ب. پارک محصور شده در شرایط ازدحام
ج. بزرگراه محصور
د. دفاع ملی
۱۱. خرید یک کالا در قیمت اعلان شده به وسیله عرضه کننده، نشان می‌دهد که مصرف کننده:
- الف. مجبور به خرید آن است.
ب. حداقل فایده‌ای برابر آن قیمت خواهد برد.
ج. حداکثر فایده‌ای برابر آن قیمت خواهد برد.
د. در قیمت‌های بالاتر هم حاضر به خرید آن کالا هست.
۱۲. هزینه فرصت منابعی که از بخش‌های دیگر به تولید کالای عمومی منتقل می‌شوند برابر است با:
- الف. قیمت کالا
ب. فایده کالای عمومی
ج. فایده کالای خصوصی
د. درآمد مصرف کننده
۱۳. سیاست‌های حمایتی از صنایع داخلی که از طریق محدودیت واردات کالاهای مشابه صورت می‌گیرد بر کدامیک از موارد زیر تأثیر می‌گذارد؟
- الف. درآمدها را به طور برابر تغییر می‌دهد.
ب. درآمدها را به طور نابرابر تغییر می‌دهد.
ج. باعث کاهش عرضه پول می‌شود.
د. باعث افزایش عرضه پول می‌شود.
۱۴. هدف عمده دولت از پرداخت‌های انتقالی دولت چیست؟
- الف. کمک به افراد بی بضاعت
ب. کمک به تأمین اجتماعی
ج. برابر نمودن توزیع درآمد
د. هر سه مورد
۱۵. هر چقدر ضریب جینی کوچکتر باشد:
- الف. توزیع درآمد برابرتر است.
ب. توزیع درآمد مناسب‌تر است.
ج. توزیع درآمد نابرابر است.
د. الف و ب
۱۶. سالم‌ترین و مناسب‌ترین نوع درآمد برای دولت چیست؟
- الف. مالیات
ب. نفت
ج. صادرات
د. سرمایه‌گذاری
۱۷. کدامیک از موارد زیر از وظایف اساسی سازمان بازنشستگی نمی‌باشد؟
- الف. اداره امور بازنشستگی
ب. اجرای قوانین و مقررات
ج. عدم بهره‌برداری از وجوه صندوق
د. کوشش در ایجاد صندوق خودکفایی
۱۸. معیار یا ارزشی که مالیات بر آن برقرار می‌شود چیست؟
- الف. پایه مالیاتی
ب. نرخ مالیات
ج. دستمزد و حقوق
د. ثروت

تعداد سوالات: تستی: ۴۰ تشریحی: --
زمان آزمون (دقیقه): تستی: ۵۰ تشریحی: --

پیام نور
دانشجویان
خبرگزاری
PNUNA.COM
PNU News Agency



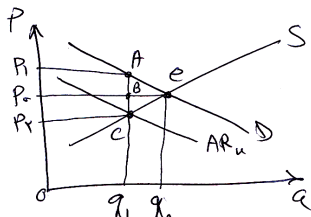
نام درس: مالیه عمومی و تعیین خط مشی مالی دولتها - ۱
رشته تحصیلی / کد درس: ستتی: حسابداری (۱۲۱۸۰۹۰) -
تجميع: (اقتصاد - حسابداری - مدیريتها) : ۲۲۱۰۳۴
کد سری سؤال: یک (۱)
استفاده از:

مجاز است.

۱۹. از نقطه نظر تجزیه و تحلیل رفتاری مالیات دهندگان کدامیک از موارد زیر مهم محسوب می شود؟
الف. مالیات تنازلی ب. مالیات نسبی ج. مالیات تصاعدی د. نرخ نهایی مالیات
۲۰. در صورتی که منحنی عرضه کننده به صورت خط عمودی باشد در صورت وضع مالیات بر واحد،
الف. پرداخت تمامی بار مالیات بر عهده عرضه کننده خواهد بود.
ب. پرداخت تمامی بار مالیات بر عهده تقاضا کننده خواهد بود.
ج. بار مالیاتی به طور مساوی بین عرضه کننده و تقاضا کننده تقسیم خواهد شد.
د. انتقال بار مالیاتی بستگی به نوع کالا دارد.
۲۱. منظور از وقوع مالیاتی چیست؟

- الف. نحوه توزیع مالیات در بین مصرف کنندگان ب. نحوه توزیع مالیات در بین تولید کنندگان
ج. نحوه توزیع مالیات در بین گروههای مختلف د. نحوه دریافت مالیات از پرداخت کنندگان مالیات
۲۲. با توجه به نمودار زیر، سهم تولید کننده از مالیات چیست؟

- الف. $P_1 P_1 A C$
ب. $P_0 P_1 A B$
ج. $P_1 P_0 B C$
د. $O P_1 C q_1$



۲۳. هر چقدر کشش منحنی عرضه کمتر باشد سهم مالیات عرضه کننده و سهم مالیات مصرف کنندگان

- الف. بیشتر - بیشتر ب. بیشتر - کمتر
ج. کمتر - بیشتر د. کمتر - کمتر

۲۴. اگر کشش عرضه کمتر از تقاضا باشد، سوبسید در بازار محصولات کشاورزی:

- الف. بیشتر نصیب کشاورزان می شود. ب. کمتر نصیب کشاورزان می شود.
ج. تأثیری بر رفاه کشاورزان ندارد. د. هیچکدام

۲۵. مالیات در بازار رقابت کامل همراه با کاهش:

- الف. رفاه مصرف کننده است. ب. رفاه تولید کننده است.
ج. خالص رفاه است. د. همه موارد فوق

۲۶. سوبسید بر قیمت فروش:

- الف. درآمد خالص عرضه کننده را تغییر می دهد. ب. درآمد مصرف کننده را تغییر می دهد.
ج. همانند تأثیر سوبسید بر واحد فروش می باشد. د. تأثیر آن همانند مالیات می باشد.

تعداد سوالات: تستی: ۴۰ تشریحی: --
زمان آزمون (دقیقه): تستی: ۵۰ تشریحی: --

پیام نور
دانشجویان
خبرگزاری
PNUNA.COM
PNU News Agency



نام درس: مالیه عمومی و تعیین خط مشی مالی دولتها - ۱
رشته تحصیلی / کد درس: ستتی: حسابداری (۱۲۱۸۰۹۰) -
تجمیع: (اقتصاد - حسابداری - مدیریتها) : ۲۲۱۰۳۴
کد سری سؤال: یک (۱)
استفاده از:

مجاز است.

۲۷. یک انحصارگر برای حداکثر نمودن سود در جایی تولید خواهد کرد که:

الف. هزینه نهایی = تولید نهایی

ج. هزینه نهایی = هزینه متوسط

۲۸. مالیات در بازار انحصار کامل:

الف. تأثیری بر کارایی ندارد.

ج. تولید را کاهش می دهد.

۲۹. مالیات بر درآمد مستمر اشخاص از کدامیک از گزینه ها دریافت می شود؟

الف. دستمزد و حقوق و سود

ج. درآمد و سود

۳۰. اثر قطعی مالیات بر دستمزد و حقوق روی عرضه کار چیست؟

الف. کاهش عرضه کار

ج. اثر قطعی آن مشخص نمی باشد.

۳۱. کدامیک از روابط زیر صحیح است؟ (π سود می باشد)

الف. $\pi = R + WL + rK$

ج. $\pi = R + WL - rK$

ب. $\pi = R - WL - rK$

د. $\pi = R - WL + rK$

۳۲. کدامیک از روشهای استهلاک زیر بر اساس یک سری نرخهای متفاوت برای سالهای مختلف صورت می گیرد؟

الف. خط مستقیم

ج. دویست درصد

ب. صد و پنجاه درصد

د. کسر جمع سالهای عمر سرمایه

۳۳. برنامه مالی برای عملیات آتی چیست؟

الف. بودجه

ب. طرح

ج. پیش بینی

د. لایحه

۳۴. کدامیک از گزینه های زیر از مراحل تشکیل بودجه دولت نمی باشد؟

الف. تهیه و تنظیم

ب. تصویب

ج. اعلام

د. نظارت

۳۵. کدامیک از موارد زیر از اقدام نظارتی بر بودجه نمی باشد؟

الف. نظارت اداری

ب. نظارت قضایی

ج. نظارت پارلمانی

د. نظارت اجرایی

۳۶. بودجه سالانه کشور از طرف چه مقامی تهیه و تنظیم می شود؟

الف. شورای اقتصاد

ب. دولت

ج. قوه قضائیه

د. قوه مقننه

تعداد سوالات: تستی: ۴۰ تشریحی: --
زمان آزمون (دقیقه): تستی: ۵۰ تشریحی: --

پیام نور
دانشجویان
خبرگزاری
PNUNA.COM
PNU News Agency



نام درس: مالیه عمومی و تعیین خط مشی مالی دولتها - ۱
رشته تحصیلی / کد درس: ستتی: حسابداری (۱۲۱۸۰۹۰) -
تجميع: (اقتصاد - حسابداری - مدیریتها) : ۲۲۱۰۳۴
کد سری سؤال: یک (۱)
استفاده از:

مجاز است.

۳۷. کدامیک از متغیرهای زیر در کنترل مستقیم دولت نیست؟

- الف. نرخ مالیاتها
ب. استخدام عامل کار
ج. پرداختهای انتقالی
د. فروش کالاها و خدمات

۳۸. اگر b میل نهایی به مصرف باشد، ضریب فزاینده مالیات عبارتست از:

- الف. $\frac{1-b}{1+b}$
ب. $\frac{b}{1-b}$
ج. $\frac{-b}{1+b}$
د. $\frac{-b}{1-b}$

۳۹. اگر مخارج دولت و مالیاتها به طور همزمان به میزان ۵۰۰ واحد افزایش یابد در این صورت درآمد تعادلی به میزان واحد افزایش خواهد یافت.

- الف. ۵۰۰
ب. ۴۰۰
ج. ۱۰۰۰
د. بستگی به میل نهایی به مصرف دارد.

۴۰. $c = a + by$ تابع مصرف است کدام گزینه میل نهایی به پس انداز می باشد؟

- الف. b
ب. a
ج. $1-b$
د. by