

تعداد سوالات: تستی: ۲۵ تشریحی: ۵  
زمان آزمون (دقیقه): تستی: ۴۰ تشریحی: ۳۵

پیام نور  
دانشجویان  
خبرگزاری  
PNUNA.COM  
PNU News Agency



نام درس: مبانی مدیریت صنعتی  
رشته تحصیلی / کد درس: مدیریت صنعتی (۱۲۳۸۰۰۲)

مجاز است.

استفاده از:

کد سری سؤال: یک (۱)

امام خمینی (ع): این محرم و صفر است که اسلام را زنده نگه داشته است.

۱. «قواعد پذیرفته شده‌ای از رفتار یا فعالیت» اشاره به کدام گزینه دارد؟  
الف. تئوری ب. پدیده‌ها ج. اصول د. پارادایم
۲. استفاده از بیشترین کارایی موجود برای رسیدن به هدف است. در ارتباط با کدامیک از گزینه‌های زیر می‌باشد؟  
الف. خود گرایی ب. ساختار اختیار ج. تقسیم کار د. ساختار روابط غیر رسمی
۳. رمز موفقیت در دیدگاه اقتضایی در کدام گزینه زیر بیان شده است؟  
الف. بهترین روش کار شناسایی شود. ب. هر چیزی به موقعیت بستگی دارد.  
ج. کاربرد یک سبک در تمام شرایط د. اتخاذ تصمیمات عقلایی
۴. کدام گزینه شرایط کار در دوره انقلاب صنعتی را نشان می‌دهد؟  
الف. فضای کاری بدون صدا ب. زمان استراحت زیاد  
ج. نور و روشنایی زیاد د. بوی بد و متعفن
۵. کدام نوع از صنایع مطرح در گزینه‌ها رهبری صنعت را به عهده دارد و می‌توانند زنجیره‌ای از صنایع ماقبل و مابعد را به دنبال خود به یک بکشانند. اشاره به کدام گزینه دارد؟  
الف. صنایع مادر ب. صنایع استراتژیک  
ج. صنایع تحقیقاتی د. صنایع زیر بنایی
۶. کدام گزینه از ویژگی‌های مدیریت صنعتی مدرن است؟  
الف. حال فکر ب. تمرکزگرا ج. دیدگاه ماشینی د. تفکر چند بعدی
۷. کدام گزینه سهم هزینه‌های خرید و حمل و نقل مواد را از بودجه یک سازمان تولیدی به درستی نشان می‌دهد؟  
الف. به طور متوسط ۳۰٪ ب. به طور متوسط بین ۳۰ - ۵۰٪  
ج. به طور متوسط بین ۱۰ - ۲۰٪ د. به طور متوسط بین ۵۰ - ۷۰٪
۸. کدام گزینه تنها علت بوجود آورنده کارخانه پنهان است؟  
الف. عملکرد نیروی انسانی ب. کیفیت ضعیف  
ج. طراحی نامناسب د. ضعف مدیریت
۹. رایج‌ترین مفهومی که در تمام بوروکراسی‌ها وجود دارد در کدام گزینه زیر مطرح شده است؟  
الف. انعطاف‌پذیری ب. استاندارد سازی عملیات  
ج. کاهش کنترل د. کاهش تمرکز
۱۰. کدام نوع طرح ساختاری در غالب گروه‌هایی که به وسیله اعضای مشترک با هم در ارتباط هستند شکل می‌گیرند؟  
الف. طرح شبکه‌ای ب. طرح پروژه‌ای  
ج. طرح گروه‌های متداخل د. طرح وظیفه‌ای

تعداد سوالات: تستی: ۲۵ تشریحی: ۵  
زمان آزمون (دقیقه): تستی: ۴۰ تشریحی: ۳۵

پیام نور  
دانشجویان  
خبرگزاری  
PNUNA.COM  
PNU News Agency



نام درس: مبانی مدیریت صنعتی  
رشته تحصیلی / کد درس: مدیریت صنعتی (۱۳۳۸۰۰۲)

مجاز است.

استفاده از:

کد سری سؤال: یک (۱)

۱۱. زمانی که مشکلات نیازمند تحلیل حرفه‌ای و ادراک قوی مدیران باشند از کدام روش تصمیم‌گیری زیر استفاده می‌شود؟

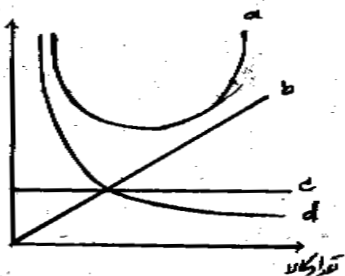
- الف. تصمیم‌گیری شهودی  
ب. تصمیم‌گیری روزمره  
ج. تصمیم‌گیری سازگار  
د. تصمیم‌گیری عملیاتی

۱۲. برای محاسبه تعداد کالا در نقطه سربه‌سر از کدام فرمول زیر استفاده می‌شود؟

الف.  $Q_B = \frac{P}{V_c - TF_c}$   
ب.  $Q_B = \frac{V_c}{TF_c - P}$   
ج.  $Q_B = \frac{TF_c}{V_c - p}$   
د.  $Q_B = \frac{TF_c}{P - V_c}$

۱۳. در نمودار زیر کدام منحنی، هزینه سفارش کالا را نشان می‌دهد؟

- الف. a  
ب. c  
ج. d  
د. b



۱۴. مقدار اقتصادی سفارش از طریق کدام فرمول زیر محاسبه می‌شود؟

الف.  $Q = \sqrt{\frac{DC_s}{2C_1}}$   
ب.  $Q = \sqrt{\frac{2C_1C_s}{D}}$   
ج.  $Q = \sqrt{\frac{2DC_s}{C_1}}$   
د.  $Q = \sqrt{\frac{2DC_1}{C_s}}$

۱۵. انتقال تکنولوژی در جوامع ما قبل انقلاب صنعتی از تبعات کدام مورد زیر می‌باشد؟

- الف. همکاری پژوهشی  
ب. تجارت و سیاحت  
ج. ارتباطات علمی  
د. همکاری صنعتی

۱۶. کدام سطح سازمان صنعتی عنوان مهم‌ترین سطح مطرح است که میزان بهره‌وری عملکرد را بیشتر تحت تأثیر قرار می‌دهد؟

- الف. سطح عملیات  
ب. سطح عالی  
ج. سطح میانی  
د. سطح میانی و عالی

۱۷. کدام گزینه در مورد اندازه‌گیری کیفیت بر اساس بازرسی صد در صد درست است؟

- الف. ارزان است.  
ب. عاری از خطاست.  
ج. بسیار استفاده می‌شود.  
د. کم استفاده می‌شود.

۱۸. اولین بار در ایران قانون کار در چه سالی به تصویب رسید؟

- الف. سال ۱۳۳۰  
ب. سال ۱۳۴۰  
ج. سال ۱۳۲۸  
د. سال ۱۳۵۰

۱۹. حداقل تعداد نیروی کار سازمانی برای تشکیل اداره شورای اسلامی کار در سازمانهای صنعتی چند نفر می‌باشد؟

- الف. ۳۵ نفر  
ب. ۲۰ نفر  
ج. ۲۵ نفر  
د. ۴۵ نفر

تعداد سوالات: تستی: ۲۵ تشریحی: ۵  
زمان آزمون (دقیقه): تستی: ۴۰ تشریحی: ۳۵

پیام نور  
دانشجویان  
خبرگزاری  
**PNUNA.COM**  
PNU News Agency

نام درس: مبانی مدیریت صنعتی  
رشته تحصیلی / کد درس: مدیریت صنعتی (۱۲۳۸۰۰۲)

مجاز است.

استفاده از:

کد سری سؤال: یک (۱)

۲۰. هدف نهایی هر برنامه نوین سازی باید به این امر منجر شود که صنایع ..... گردند.

الف. بازسازی      ب. خودکفا      ج. کوچک شوند      د. خود اتکا

۲۱. کدام گزینه از ویژگی‌های یک سیستم ارگانیک می‌باشد؟

الف. وظایف تخصصی      ب. تأکید بر قوانین  
ج. تمرکز بالاست      د. ارتباطات همه جانبه

۲۲. کدامیک از مدل‌های ساختاری زیر برای محیط‌های متلاطم و پیچیده مناسبتر است؟

الف. ساختار بخشی      ب. ساختار ادوکراسی  
ج. ساختار ساده      د. ساختار بوروکراسی ماشینی

۲۳. کدامیک از کارخانه‌های تولیدی زیر جز کارخانه‌های مکانیکی می‌باشد؟

الف. کارخانه خودروسازی      ب. کارخانه‌های سیمان  
ج. کارخانه پتروشیمی      د. صنایع غذایی

۲۴. کدام گزینه در مورد استراتژی صنعتی شدن صحیح بیان شده است؟

الف. نقش کلیدی برای کارمندان قائل است.      ب. نقش کلیدی برای دولت قائل است.  
ج. مداخلات سیاسی دولت را تأیید می‌کند.      د. هرگونه مداخلات دولت را رد می‌کند.

۲۵. امروزه اکثر صاحب نظران معتقدند که چهار عامل اساسی در توسعه پایدار نقش دارند، کدام مورد زیر جزء این عوامل می‌باشد؟

الف. جمعیت      ب. منابع طبیعی      ج. مدیریت      د. برنامه‌ریزی

«سوالات تشریحی»

۱. چهار نوع از مهارت‌های مدیریت صنعتی را نام برده و دو مورد از آنها را به اختصار توضیح دهید؟ (۱/۵ نمره)

۲. سازمان‌های خدماتی و تولیدی را با هم مقایسه کنید. (۴ مورد کافی است) (۱ نمره)

۳. ویژگی‌های منحصر به فرد پروژه‌ها را نام ببرید؟ (۴ مورد کافی است) (۱ نمره)

تعداد سوالات: تستی: ۲۵ تشریحی: ۵  
زمان آزمون (دقیقه): تستی: ۴۰ تشریحی: ۳۵

پیام نور  
دانشجویان  
خبرگزاری  
**PNUNA.COM**  
PNU News Agency



نام درس: مبنای مدیریت صنعتی  
رشته تحصیلی / کد درس: مدیریت صنعتی (۱۲۳۸۰۰۲)

مجاز است.

استفاده از:

کد سری سؤال: یک (۱)

۴. با توجه به اطلاعات جدول زیر به سؤالات الف، ب، ج پاسخ دهید. (۱/۵ نمره)

الف. شبکه پروژه را ترسیم نمائید.

ب. مسیر بحرانی شبکه را مشخص نمائید؟

ج. احتمال اینکه پروژه ۱۱ هفته به اتمام برسد چقدر است؟

فعالیت	۱-۲	۲-۳	۲-۴	۳-۵	۴-۵
زمان	۲	۳	۴	۵	۶
$\delta$	۰/۷	۰/۳	۰/۷	۰/۴	۰/۲

$$(Z = 2/5) = 0,4938$$

$$(Z = 2/01) = 0,4778$$

$$(Z = -0,98) = 0,1635$$

۵. شش مورد از ویژگی مشترک کشورهای صنعتی را نام ببرید؟ (۱ نمره)