

تعداد سوالات: تستی: ۲۵ تشریحی: ۶  
زمان آزمون (دقیقه): تستی: ۶۰ تشریحی: ۵۰

پیام نور  
دانشجویان  
پایگاه خبری  
**PNUNA.COM**  
PNU News Agency  
مجاز است.



نام درس: مدیریت و کنترل پروژه های نرم افزاری - مد  
رشته تحصیلی / کد درس: فناوری اطلاعات - فناوری اطا  
علوم کامپیوتر - علوم کامپیوتر (تجميع) ۱۱۱۹۰۰۸  
کد سری سؤال: یک (۱)  
استفاده از:

تنها با یاد اوست که دل ها آرام می گیرد.

۱. تفاوت چرخه حیات (PLC) و چرخه حیات توسعه سیستم (SDLC) چیست؟  
الف. PLC روی فرآیندهای مدیریت یک پروژه و SDLC روی مدیریت یک محصول تمرکز دارد.

ب. PLC نام دیگر SDLC است.

ج. PLC بر روی فرآیندهای مدیریت یک پروژه تمرکز دارد و SDLC بر روی ایجاد و پیاده سازی یک محصول.

د. PLC روی ایجاد و پیاده سازی یک محصول و SDLC روی فرآیندهای مدیریت یک پروژه تمرکز دارند.

۲. کدام فازهای PLC بعد از پیاده سازی سیستم اطلاعاتی اجرا می شوند؟

الف. ارزیابی ب. بستن و ارزیابی ج. اجرا بستن و ارزیابی د. بستن

۳. کدام گزینه جز حوزه های نه گانه دانش PMBOK نیست؟

الف. مدیریت دسترس پذیری پروژه ب. مدیریت ارتباطات پروژه

ج. مدیریت کیفیت پروژه د. مدیریت یکپارچه سازی پروژه

۴. .... کاری است که باید توسط تیم پروژه کامل شود.

الف. H.R ب. ارتباطات پروژه ج. ریسک پروژه د. دامنه پروژه

۵. مهمترین منبع یک پروژه چیست؟

الف. مدیر پروژه ب. منابع مالی ج. ارتباطات د. نیروی انسانی

۶. کدام مورد جز صفات (ویژگی های) پروژه محسوب نمی شود؟

الف. وظایف ب. چارچوب زمانی ج. نقش ها د. ذی نفعان

۷. آیا پروژه را باید تا جایی که ممکن است به فازهای کوچک تر تقسیم کنیم؟

الف. بلی - برای قابلیت مدیریت بهتر و کاهش ریسک

ب. بلی - برای قابلیت مدیریت بهتر و رضایت ذی نفعان

ج. خیر - چون جامعیت پروژه مختل شده و زمان پروژه بیشتر می شود

د. خیر - زیرا بوروکراسی (کاغذ بازی) بیشتر می شود

۸. ترتیب فعالیت های چرخه حیات پروژه (PLC) کدام است؟

الف. برنامه ریزی پروژه - تعریف هدف - اجرا - بستن - ارزیابی

ب. تعریف هدف - برنامه ریزی پروژه - اجرا - بستن - ارزیابی

ج. برنامه ریزی - تعریف هدف - اجرا - ارزیابی - بستن

د. تعریف هدف - برنامه ریزی پروژه - اجرا - ارزیابی - بستن

تعداد سوالات: تستی: ۲۵ تشریحی: ۶  
زمان آزمون (دقیقه): تستی: ۶۰ تشریحی: ۵۰

پیام نور  
دانشجویان  
پایگاه خبری  
**PNUNA.COM**  
PNU News Agency



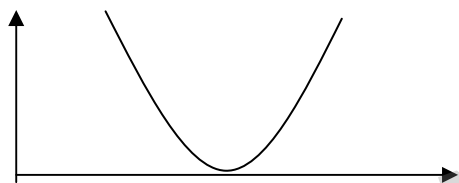
نام درس: مدیریت و کنترل پروژه های نرم افزاری - مد  
رشته تحصیلی / گد درس: فناوری اطلاعات - فناوری اطا  
علوم کامپیوتر - علوم کامپیوتر (تجميع) ۱۱۱۹۰۰۸  
کد سری سؤال: یک (۱)  
استفاده از:

مجاز است.

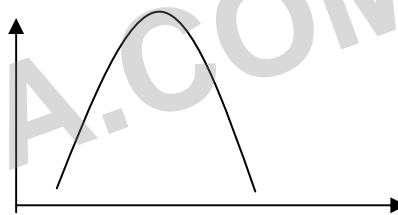
۹. کارایی (efficiency) و کارآمدی (effectiveness) به ترتیب به چه معنی هستند؟

- الف. کار درست را انجام دادن و کار را درست انجام دادن
- ب. کار را درست انجام دادن و کار درست را انجام دادن
- ج. کار را به موقع انجام دادن و کار درست را انجام دادن
- د. کار را درست انجام دادن و کار را به موقع انجام دادن

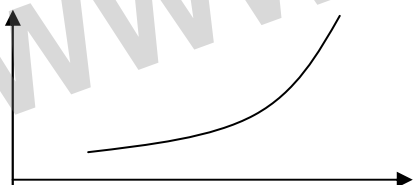
۱۰. کدام نمودار درست است؟ (محور افقی نشان دهنده گذشت زمان از ابتدای پروژه و محور عمودی سطح فعالیت از جهت نیروگیری و گردش مالی است)؟



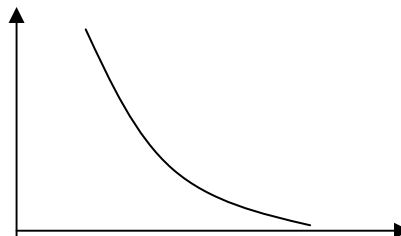
۲.



۱.



۴.



۳.

الف. ۳

ب. ۱

ج. ۴

د. ۲

۱۱. ریسک و عدم قطعیت:

- الف. در انتهای پروژه حداکثر است.
- ب. در اواسط پروژه در فاز برنامه ریزی حداکثر است.
- ج. در اواسط پروژه در فاز اجرا حداکثر است.
- د. در ابتدای پروژه حداکثر است.

تعداد سوالات: تستی: ۲۵ تشریحی: ۶  
زمان آزمون (دقیقه): تستی: ۶۰ تشریحی: ۵۰

پیام نور  
دانشجویان  
پایگاه خبری  
PNUNA.COM  
PNU News Agency



نام درس: مدیریت و کنترل پروژه های نرم افزاری - مد  
رشته تحصیلی / کد درس: فناوری اطلاعات - فناوری اطا  
علوم کامپیوتر - علوم کامپیوتر (تجميع) ۱۱۱۹۰۰۸  
کد سری سؤال: یک (۱)  
استفاده از:

مجاز است.

۱۲. خروجی (deliverable) فاز اول PLC چه نام دارد؟

الف. چارتر پروژه ب. گزارش نهایی پروژه ج. ارزیابی پروژه د. مورد تجاری پروژه

۱۳. مهمترین گام در متدولوژی پروژه فناوری اطلاعات چیست؟

الف. اجرا پروژه ب. تعریف چارتر پروژه ج. تعریف هدف پروژه د. ارزیابی پروژه

۱۴. به سوال "محدوده پروژه چیست؟" در تهیه چه مستندی باید پاسخ داده شود؟

الف. گزارش نهایی پروژه ب. مورد تجاری

ج. ارزیابی پروژه د. منشور پروژه

۱۵. در چه فازی تیم پروژه باید در تهیه مستند، گزارش بررسی تکمیل تمام تحویل دادنی های پروژه مطابق با آنچه در دامنه پروژه تصویب شده است را بیاورد؟

الف. ارزیابی پروژه ب. بستن پروژه ج. برنامه ریزی پروژه د. اجرای پروژه

۱۶. کدام سوال در تهیه گزارش ارزیابی پروژه مطرح نیست؟

الف. آیا این پروژه برای سازمان سودآوری داشته است.

ب. آیا حامی پروژه از انجام پروژه راضی است؟

ج. آیا مدیر و اعضای پروژه از فرایندهایی که در متدولوژی توسعه پروژه تعریف شده اند پیروی کرده اند؟

د. آیا پروژه مطابق دامنه، بودجه بندی و زمان بندی تعریف شده انجام شده است

۱۷. موارد زیر، زیرساخت هایی هستند که برای پشتیبانی از پروژه فناوری اطلاعات لازم هستند بجز:

الف. زیر ساخت های محیطی ب. زیر ساخت سازمانی

ج. زیر ساخت پروژه د. زیر ساخت فنی

۱۸. کدام یک جزء مزایای در اختیار داشتن تیم اصلی برای توسعه مورد تجاری نیست؟

الف. صحت و درستی ب. هماهنگی با اهداف سازمان

ج. دستیابی به هزینه های واقعی د. تحلیل جایگزین ها

۱۹. مدیریت یکپارچگی پروژه شامل چه مواردی است؟

الف. یکپارچگی داده ها - طراحی منسجم پروژه - تناسب اجزای پروژه

ب. طراحی منسجم پروژه - اجرای زمانبندی صحیح پروژه - یکپارچگی داده ها

ج. طراحی منسجم پروژه - اجرای طرح پروژه - تناسب اجزای پروژه

د. توسعه طرح پروژه - اجرای طرح پروژه - کنترل تغییر کلی

تعداد سوالات: تستی: ۲۵ تشریحی: ۶  
زمان آزمون (دقیقه): تستی: ۶۰ تشریحی: ۵۰

پیام نور  
دانشجویان  
پایگاه خبری  
**PNUNA.COM**  
PNU News Agency  
مجاز است.



نام درس: مدیریت و کنترل پروژه های نرم افزاری - مد  
رشته تحصیلی / گد درس: فناوری اطلاعات - فناوری اطا  
علوم کامپیوتر - علوم کامپیوتر (تجميع) ۱۱۱۹۰۰۸  
گد سری سؤال: یک (۱)  
استفاده از:

۲۰. کدام گزینه در مورد توسعه مورد تجاری درست است؟

- الف. توسعه مورد تجاری باید توسط مدیر پروژه و سرمایه گذار به طور مشترک انجام شود.
- ب. توسعه مورد تجاری باید توسط مدیر پروژه بعد از اتمام فاز طراحی انجام شود.
- ج. توسعه مورد تجاری باید توسط مدیر پروژه بعد از اتمام فاز برنامه ریزی انجام شود.
- د. برای توسعه مورد تجاری باید از یک تیم اصلی که شامل اعضای مختلفی از قسمت های مختلف سازمان هستند استفاده شود.

۲۱. تمام تصمیمات و فرآیندهای مربوط به مدیریت پروژه فناوری اطلاعات را راهنمایی کرده و همانند مبنایی برای ارزیابی دستاوردهای پروژه عمل می کند.

- الف. مورد تجاری
- ب. منشور پروژه
- ج. ارزش سازمانی قابل اندازه گیری (MOV)
- د. تجربیات حاصله

۲۲. عدم تاثیر یا ارزش پروژه ناشی از چیست؟

- الف. عدم درک صحیح از Mov
- ب. عدم بسط صحیح طراحی پروژه
- ج. عدم بسط صحیح مورد تجاری
- د. عدم درک صحیح از مسئله

۲۳. همه گزینه ها جز ویژگی های متریک مناسبی که در مراحل توسعه Mov بسط داده می شوند هستند، بجز:

- الف. انتظارات ذی نفعان را مشخص می کند.
- ب. روش هایی جهت ارزیابی موفقیت پروژه فراهم می آورد.
- ج. هزینه های کمتر به علت اعمال مختصر و کارآمد بار می آورد.
- د. یک مقصد یا هدف عینی برای تیم پروژه فراهم می کند.

۲۴. کدام گزینه ترتیب مراحل توسعه Mov سازمان را نشان می دهد؟

- الف. تعیین ناحیه تاثیر - ارزش - متریک - بازه زمانی - گرفتن موافقت ذی نفعان - خلاصه کردن Mov
- ب. تعیین ارزش - ناحیه تاثیر - متریک - بازه زمانی - گرفتن موافقت ذی نفعان - خلاصه کردن Mov
- ج. تعیین ناحیه تاثیر - متریک - ارزش - بازه زمانی - گرفتن موافقت ذی نفعان - خلاصه کردن Mov
- د. تعیین ارزش - متریک - ناحیه تاثیر - بازه زمانی - گرفتن موافقت ذی نفعان - خلاصه کردن Mov

تعداد سوالات: تستی: ۲۵ تشریحی: ۶  
زمان آزمون (دقیقه): تستی: ۶۰ تشریحی: ۵۰

پیام نور  
دانشجویان  
پایگاه خبری  
**PNUNA.COM**  
PNU News Agency  
مجاز است.



نام درس: مدیریت و کنترل پروژه های نرم افزاری - مد  
رشته تحصیلی / کد درس: فناوری اطلاعات - فناوری اطا  
علوم کامپیوتر - علوم کامپیوتر (تجميع) ۱۱۱۹۰۰۸  
کد سری سؤال: یک (۱)  
استفاده از:

۲۵. کدام گزینه ترتیب فعالیت ها در فرآیند توسعه یک مورد تجاری را درست نشان می دهد؟
- الف. انتخاب تیم اصلی - تعیین جایگزین ها - تعریف Mov - تعریف امکان سنجی - تعریف هزینه کل مالکیت - تعریف منافع کلی
- مالکیت - تحلیل جایگزین ها - پیشنهاد و پشتیبانی
- ب. انتخاب تیم اصلی - تعریف Mov - تعیین جایگزین ها - تعریف امکان سنجی - تعریف هزینه کل مالکیت - تعریف منافع کلی
- مالکیت - تحلیل جایگزین ها - پیشنهاد و پشتیبانی
- ج. تعریف Mov - انتخاب تیم اصلی - تعیین جایگزین ها - تعریف امکان سنجی - تعریف هزینه کل مالکیت - تعریف منافع کلی
- مالکیت - تحلیل جایگزین ها - پیشنهاد و پشتیبانی
- د. انتخاب تیم اصلی - تعریف Mov - تعریف امکان سنجی - تعیین جایگزین ها - تعریف هزینه کل مالکیت - تعریف منافع کلی
- مالکیت - تحلیل جایگزین ها - پیشنهاد و پشتیبانی

### سوالات تشریحی

(هر سوال ۱ نمره دارد.)

۱. متدولوژی چیست؟
۲. مدیریت دانش را تعریف کنید.
۳. مدیریت ارتباطات پروژه چیست؟
۴. SDLC (چرخه زندگی توسعه سیستم) چه چیزی را نشان می دهد؟
۵. مدیریت هزینه پروژه شامل چه مواردی است؟
۶. طرح یک پروژه به چه سوالاتی پاسخ می دهد ۵ مورد را ذکر نماید.