

نام درس: اقتصاد خرد - اصول علم اقتصاد ۱
رشته تحصیلی / کد درس:

تعداد سوالات: تستی: ۴۰ تشریحی: --
زمان آزمون (دقیقه): تستی: تشریحی:

پیام نور
دانشجویان
پایگاه خبری
PNUNA.COM
PNU News Agency



مجاز است.

استفاده از:

کد سری سؤال: یک (۱)

تنها با یاد اوست که دل‌ها آرام می‌گیرد.

۱. کدام گزینه جمله روبرو را تکمیل می‌کند؟ یک بیان قراردادی یک نظریه است.

الف. تعریف ب. مدل ج. متغیر د. فرضیه

۲. در کدام بازار، خانوار عرضه کننده است؟

الف. بازار رقابت کامل ب. بازار انحصاری ج. بازار نهاده د. بازار ستاده

۳. اگر هزینه تولید افزایش یابد:

الف. منحنی عرضه به سمت چپ منتقل می‌شود.

ب. منحنی عرضه به سمت راست منتقل می‌شود.

ج. منحنی تقاضا به سمت چپ منتقل می‌شود.

د. منحنی تقاضا به سمت راست منتقل می‌شود.

۴. شرط حداکثر شدن مطلوبیت مصرف کننده کدام است؟

الف. $\frac{Px}{Py} = \frac{Mu_x}{Mu_y}$

ب. $\frac{Px}{Py} = \frac{Mu_x}{Mu_y}$

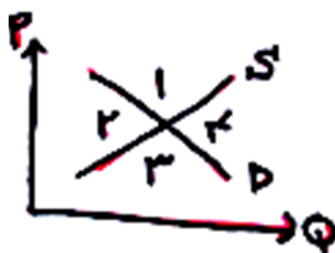
د. $Px = Mu_x$

ج. $\frac{Px}{Mu_x} = \frac{Mu_y}{Py}$

۵. شیب منحنی امکانات تولید معمولاً چگونه است؟

الف. منفی ب. مثبت ج. صفر د. بینهایت

۶. در شکل مقابل، کدام ناحیه نشان دهنده مازاد تقاضا است؟



الف. ۱

ب. ۲

ج. ۳

د. ۴

۷. کدام اصل قانون اساسی، اقتصاد ایران را به سه بخش دولتی، خصوصی و تعاونی تقسیم می‌کند؟

الف. اصل سوم ب. اصل بیست و هفتم ج. اصل سی‌ام د. اصل چهل و چهارم

۸. در کدام سیستم اقتصادی، دولت نقش عمده‌ای را ایفا می‌کند؟

الف. بازار آزاد ب. سرمایه‌داری

ج. اقتصاد با برنامه‌ریزی متمرکز د. مختلط

نام درس: اقتصاد خرد - اصول علم اقتصاد ۱

رشته تحصیلی / کد درس: (تجميع) اقتصاد - حسابداری - مدیر

جهانگردی ستتی (۱۲۱۸۰۰۴) - دولتی ستتی (۱۲۲۱۰۰۵)

استفاده از:

کد سری سؤال: یک (۱)

پیام نور
دانشجویان
پایگاه خبری
PNUNA.COM
PNU News Agency



تعداد سوالات: تستی: ۴۰ تشریحی: --

زمان آزمون (دقیقه): تستی: ۹۰ تشریحی: --

مجاز است.

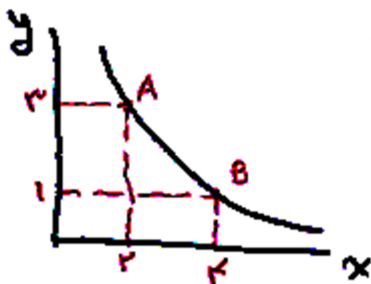
۹. در شکل مقابل MRS چند است؟

الف. ۰/۵

ب. ۰/۷۵

ج. ۱

د. ۲



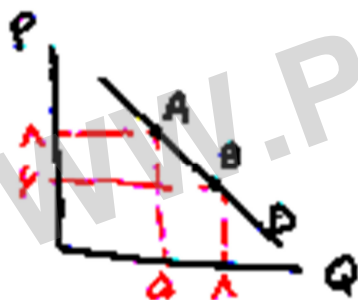
۱۰. در شکل مقابل، کشش قیمتی تقاضا در نقطه A کدام است؟

الف. ۲/۴

ب. ۰/۲۴

ج. ۰/۵

د. ۱/۵



۱۱. واحد مصرف در یک سیستم اقتصادی چه نام دارد؟

د. خانوار

ج. مردم

ب. دولت

الف. بنگاه

۱۲. خانوارها و بنگاه در چند بازار اساسی با یکدیگر روبرو می‌شوند؟

د. ۴

ج. ۳

ب. ۲

الف. ۱

۱۳. کدام گزینه باعث جابجایی منحنی تقاضای پرتقال به سمت راست می‌شود؟

ب. کاهش درآمد مصرف کننده

الف. افزایش قیمت پرتقال

د. افزایش درآمد مصرف کننده

ج. کاهش قیمت پرتقال

نام درس: اقتصاد خرد - اصول علم اقتصاد ۱

رشته تحصیلی / کد درس: (تجميع) اقتصاد - حسابداری - مدیر

جهانگردی ستتی (۱۲۱۸۰۰۴) - دولتی ستتی (۱۲۲۱۰۰۵)

استفاده از:

کد سری سؤال: یک (۱)

پیام نور
دانشجویان
پایگاه خبری

PNUNA.COM
PNU News Agency

مجاز است.

تعداد سوالات: تستی: ۴۰ تشریحی: --

زمان آزمون (دقیقه): تستی: ۹۰ تشریحی: --

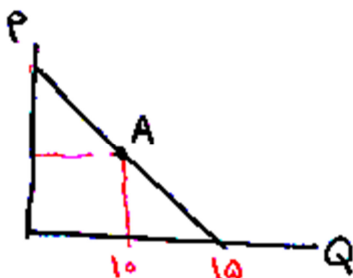
۱۴. در شکل مقابل، کشش قیمتی در تقاضا در نقطه A کدام است؟

الف. ۰/۲۵

ب. ۰/۵

ج. ۱

د. ۱/۵



۱۵. اگر قیمت کالای X برابر ۲، قیمت Y برابر ۳ باشد، شیب خط بودجه چقدر است؟ (I=۱۰ در آمد)

د. $-\frac{3}{2}$

ج. $-\frac{2}{3}$

ب. $\frac{3}{2}$

الف. $\frac{2}{3}$

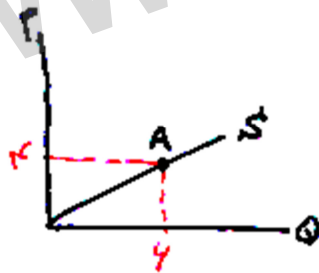
۱۶. در شکل مقابل، کشش قیمتی عرضه در نقطه A کدام است؟

الف. $\frac{4}{6}$

ب. $\frac{6}{4}$

ج. ۱

د. ۲/۵



۱۷. یکی از دلایل منفی بودن شیب منحنی تقاضا کدام گزینه است؟

ب. نزولی بودن مطلوبیت کل

الف. نزولی بودن مطلوبیت نهایی

د. صعودی بودن مطلوبیت کل

ج. صعودی بودن مطلوبیت نهایی

۱۸. کدام گزینه در مورد منحنی بی تفاوتی صحیح است؟

ب. نسبت به مرکز مختصات مقعر است

الف. نسبت به مرکز مختصات محدب است

د. شبیه منحنی عرضه است

ج. صعودی است

تعداد سوالات: تستی: ۴۰ تشریحی: --
زمان آزمون (دقیقه): تستی: ۹۰ تشریحی: --

پیام نور
دانشجویان
پایگاه خبری
PNUNA.COM
PNU News Agency
مجاز است.



نام درس: اقتصاد خرد - اصول علم اقتصاد ۱
رشته تحصیلی / کد درس: (تجميع) اقتصاد - حسابداری - مدیر
جهانگردی ستی (۱۲۱۸۰۰۴) - دولتی ستی (۱۲۲۱۰۰۵)
کد سری سؤال: یک (۱)
استفاده از:

۱۹. آنچه نهاده‌ها را به ستاده‌ها مربوط می‌کند، کدام گزینه است؟
الف. تولید نهایی ب. تکنیک تولید ج. تابع هزینه د. تولید کل
۲۰. هنگامیکه تولید کل حداکثر است، تولید نهایی چه وضعیتی دارد؟
الف. مثبت است. ب. منفی است. ج. حداکثر است. د. صفر است.
۲۱. شیب منحنی تولید یکسان برابر با کدام گزینه است؟

الف. MRTS ب. MRS ج. $\frac{K}{L}$ د. $\frac{MP_L}{TP_L}$

۲۲. معمولاً نرخ نهایی تکنیکی جانشینی چگونه است؟
الف. ثابت است. ب. صعودی است. ج. نزولی است. د. صفر است.
۲۳. کدام گزینه زیر، می‌تواند کشش درآمدی یک کالای پست باشد؟
الف. ۱ ب. ۱/۵ ج. +۲ د. -۲
۲۴. اگر دولت قیمت بنزین را گران کند درآمدش زیاد می‌شود، زیرا:
الف. بنزین کالای باکشش است. ب. بنزین کالای دارای کشش واحد است.
ج. بنزین کالای کم‌کشش است. د. بنزین کالای غیرضروری است.
۲۵. در شکل مقابل، کدام نقطه بیشترین مقدار تولید متوسط نیروی کار (AP_L) را داراست؟



الف. A

ب. B

ج. C

د. D

۲۶. درآمد فردی دو برابر شده است. به همین خاطر تقاضای او برای چلوکباب سه برابر شده است، کشش درآمدی این فرد چقدر است؟

الف. $\frac{۲}{۳}$ ب. $\frac{۴}{۳}$ ج. ۲ د. $\frac{۳}{۴}$

۲۷. اگر دو کالای X و Y هیچ ارتباطی با یکدیگر نداشته باشند، کشش متقابل آنها چند است؟
الف. مثبت است. ب. واحد است. ج. منفی است. د. صفر است.

تعداد سوالات: تستی: ۴۰ تشریحی: --
زمان آزمون (دقیقه): تستی: ۹۰ تشریحی: --

پیام نور
دانشجویان
پایگاه خبری
PNUNA.COM
PNU News Agency
مجاز است.



نام درس: اقتصاد خرد - اصول علم اقتصاد ۱
رشته تحصیلی / کد درس: (تجميع) اقتصاد - حسابداری - مدیر
جهانگردی ستی (۱۲۱۸۰۰۴) - دولتی ستی (۱۲۲۱۰۰۵)
کد سری سؤال: یک (۱)
استفاده از:

۲۸. کدام منحنی هزینه همواره نزولی است؟
الف. MC ب. AFC ج. TFC د. AVC
۲۹. کدام منحنی هزینه زیر همواره موازی منحنی هزینه کل است؟
الف. AFC ب. AVC ج. MC د. TVC
۳۰. کدام منحنی از نقطه حداقل منحنی هزینه متوسط عبور می‌کند؟
الف. MC ب. AFC ج. AVC د. TC
۳۱. فاصله بین منحنی AC و AVC برابر کدام گزینه است؟
الف. TFC ب. MC ج. TC د. AFC
۳۲. در کدام مرحله تولید در طول زمان، بنگاه برای به دست آوردن بیشترین مقدار سود تولید را متوقف می‌کند؟
الف. مرحله اول ب. مرحله دوم ج. مرحله سوم د. مرحله چهارم
۳۳. بازار کدام گزینه، بیشتر به بازار رقابت کامل نزدیک است؟
الف. خودرو ج. محصولات کشاورزی
ب. خط تلفن همراه د. مسکن
۳۴. در بلند مدت سود بنگاه رقابت کامل چگونه است؟
الف. صفر است. ب. مثبت است. ج. منفی است. د. مشخص نیست.
۳۵. نقطه تعطیلی بنگاه، کدام گزینه است؟
الف. $Min AC$ ب. $Min MC$ ج. $Min AVC$ د. $Min AFC$
۳۶. عوامل تولید را دو برابر کردیم، تولید نیز دو برابر شد. صرفه به مقیاس چگونه است؟
الف. افزایشی ب. کاهششی ج. ثابت د. ابتدا افزایشی سپس کاهششی
۳۷. دامپینگ مربوط به کدام گزینه است؟
الف. بازار انحصاری ب. تبعیض قیمت در خارج کشور
ج. تقاضای صادرات د. بازار رقابت کامل
۳۸. قسمت صعودی MC که در بالای AVC قرار دارد معرف کدام گزینه است؟
الف. منحنی عرضه انحصارگر ب. منحنی تقاضای انحصارگر
ج. منحنی عرضه بنگاه رقابت کامل د. درآمد نهایی
۳۹. در بازار انحصار کامل کدام گزینه صحیح است؟
الف. $P = MC$ ب. $P < MR$ ج. $P < MC$ د. $MR < P$
۴۰. شیب کدام منحنی در بازار رقابت کامل برابر صفر است؟
الف. عرضه ب. تقاضا ج. MC د. TR