

تعداد سوالات: تستی: ۴۰، تشریحی: ۰

زمان آزمون (دقیقه): تستی: ۷۰، تشریحی: ۰

سری سوال: یک

عنوان درس: اصول سازمان و مدیریت، اصول سازمان و مدیریت، اصول مدیریت، اصول و مبانی مدیریت، مبانی سازمان و رشته تحصیلی/گد درس: مدیریت جهانگردی ۱۲۱۸۰۰۷ -، مدیریت دولتی -مدیریت سیستمهای اطلاعاتی، مدیریت دولتی - مدیریت مالی دولتی مدیریت دولتی -مدیریت منابع انسانی، مدیریت دولتی -تشیکیات و روشها، مدیریت دولتی -مدیریت تحول، مدیریت دولتی مدیریت صنعتی ۱۲۱۸۰۶۴ -، حسابداری ۱۲۱۸۰۹۱ -، علم اطلاعات و دانش شناسی ۱۲۱۸۰۹۶ -، مدیریت فناوری، - ۱۲۱۸۰۲۶ -، علم اطلاعات ۱۲۱۸۰۹۷ -، مهندسی فناوری اطلاعات، مهندسی فناوری اطلاعات (چندبخشی) ۱۲۱۸۰۹۹ -، علوم کامپیوتر(چندبخشی) ۱۲۱۸۱۰۱ -، مهندسی صنایع، مهندسی صنایع (چندبخشی) ۱۲۱۸۱۰۲ -، مدیریت اجرایی، مدیریت اجرایی مجازی، مدیریت بازرگانی ۱۲۱۸۱۱۸ -، علوم اقتصادی (اقتصادنظری) ۱۲۱۸۱۸۲ -، حسابداری (چندبخشی)، علم (اقتصادی نظری) (چندبخشی)، مدیریت بازرگانی (چندبخشی)، مدیریت جهانگردی (چندبخشی)، مدیریت دولتی (چندبخشی) مدیریت صنعتی (چندبخشی) ۱۲۲۱۰۳۳ -، علوم اجتماعی (مددکاری اجتماعی) ۱۲۲۲۱۴۵ -، علوم اجتماعی (برنامه ریزی اجتماعی تعاون و رفاه) ۱۲۲۲۱۸۷ -، علوم ارتباطات اجتماعی (روابط عمومی)، علوم ارتباطات اجتماعی (روزنامه نگاری) ۱۲۲۲۳۱۰

۱- در کدام نقش مدیران غالباً به عنوان آگاه ترین عضو گروه مطرح می شوند؟

۱. نقش ارزیاب ۲. نقش سخنگو ۳. نقش آشوب زدا یی ۴. نقش رهبری

۲- مهارت های ادراکی برای کدام نوع از مدیران ضروری است؟

۱. مدیران عملیاتی ۲. مدیران میانی
۳. مدیران عالی ۴. مدیران عملیاتی و میانی

۳- کانون توجه نظریه مدیریت علمی بر کدام مورد زیر متمرکز بود؟

۱. ساختار سازمانی ۲. سطح مدیران عالی سازمان
۳. برنامه ریزی سازمانی ۴. سطح عملیاتی سازمان

۴- براساس نظریه مدیریت بوروکراتیک کدام گزینه به عنوان خطوط راهنمای اصلی برای تعریف و کنترل رفتار همه کارکنان هنگام اجرای وظایف مطرح است؟

۱. ساختار سلسله مراتبی ۲. خط مشی ها
۳. قوانین و مقررات ۴. رویه ها

۵- در کوشش هایی که در نهضت روابط انسانی صورت گرفت کدام مورد زیر نادیده گرفته شد؟

۱. کل سازمان رسمی و روابط آن با محیط فرهنگی ۲. کل سازمان رسمی و روابط آن با محیط اجتماعی
۳. کل سازمان غیر رسمی و روابط آن با محیط اجتماعی ۴. کل سازمان غیر رسمی و روابط آن با محیط اقتصادی

۶- در کدامیک از گزینه های زیر فرایند تصمیم گیری، زمان بر است؟

۱. مدیریت آمریکایی ۲. مدیریت ژاپنی
۳. مدیریت عالی ۴. مدیریت برنامه ریزی

تعداد سوالات: تستی: ۴۰ تشریحی: ۰

زمان آزمون (دقیقه): تستی: ۷۰ تشریحی: ۰

سری سوال: ۱ یک

عنوان درس: اصول سازمان و مدیریت، اصول سازمان و مدیریت، اصول مدیریت، اصول سازماندهی، اصول و مبانی مدیریت، مبانی سازمان و رشته تحصیلی/گد درس: مدیریت جهانگردی ۱۲۱۸۰۰۷ - ، مدیریت دولتی -مدیریت سیستمهای اطلاعاتی، مدیریت دولتی - مدیریت مالی دولتی، مدیریت دولتی -مدیریت منابع انسانی، مدیریت دولتی -تشیکیلات و روشها، مدیریت دولتی -مدیریت تحول، مدیریت دولتی ۱۲۱۸۰۲۶ - ، مدیریت صنعتی ۱۲۱۸۰۶۴ - ، حسابداری ۱۲۱۸۰۹۱ - ، علم اطلاعات و دانش شناسی ۱۲۱۸۰۹۶ - ، مدیریت فناوری اطلاعات ۱۲۱۸۰۹۷ - ، مهندسی فناوری اطلاعات، مهندسی فناوری اطلاعات (چندبخشی) ۱۲۱۸۰۹۹ - ، علوم کامپیوتر(چندبخشی) ۱۲۱۸۱۰۱ - ، مهندسی صنایع، مهندسی صنایع (چندبخشی) ۱۲۱۸۱۰۲ - ، مدیریت اجرایی، مدیریت اجرایی مجازی، مدیریت بازرگانی ۱۲۱۸۱۱۸ - ، علوم اقتصادی (اقتصادنظری) ۱۲۱۸۱۸۲ - ، حسابداری (چندبخشی) ، علوم اقتصادی (نظری) (چندبخشی)، مدیریت بازرگانی (چندبخشی) ، مدیریت جهانگردی (چندبخشی) ، مدیریت دولتی (چندبخشی) ، مدیریت صنعتی (چندبخشی) ۱۲۲۱۰۳۳ - ، علوم اجتماعی (مددکاری اجتماعی) ۱۲۲۲۱۴۵ - ، علوم اجتماعی (برنامه ریزی اجتماعی تعاون و رفاه) ۱۲۲۲۱۸۷ - ، علوم ارتباطات اجتماعی (روابط عمومی)، علوم ارتباطات اجتماعی (روزنامه نگاری) ۱۲۲۲۳۱۰

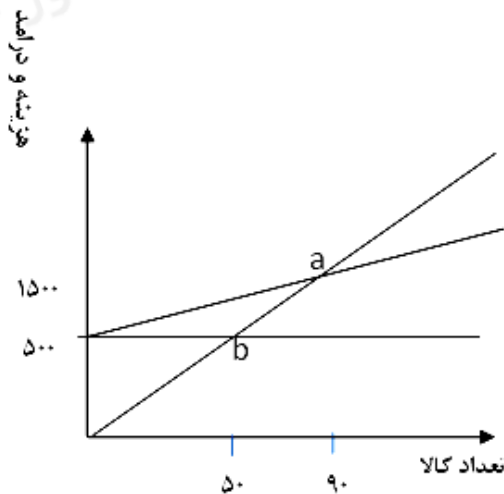
۷- سیستم های بسته بیشتر به کدام نوع سیستم ها اطلاق می شود؟

۱. سیستم های ترمودینامیک در علوم اجتماعی
۲. سیستم های مکانیکی در علوم اجتماعی
۳. سیستم های سازمانی در علوم طبیعی
۴. سیستم های مکانیکی در فیزیک و علوم تجربی

۸- کدام یک از گزینه های زیر اساس برنامه ریزی به شمار می آید؟

۱. رهبری
۲. هدایت
۳. تصمیم گیری
۴. سازماندهی

۹- نمودار نقطه سر به سر یک شرکت تولیدی در زیر آمده است کدام مقدار تولید زیر برای شرکت سود آور است؟ (a نقطه برخورد منحنی درآمد کل و هزینه کل و b نقطه برخورد درآمد کل و هزینه ثابت است)



۱. ۱۰۰
۲. ۵۰۰
۳. ۱۵۰۰
۴. ۷۰

تعداد سوالات: تستی: ۴۰ تشریحی: ۰

زمان آزمون (دقیقه): تستی: ۷۰ تشریحی: ۰

سری سوال: ۱ یک

عنوان درس: اصول سازمان و مدیریت، اصول سازمان و مدیریت، اصول مدیریت، اصول سازمان و مدیریت، اصول و مبانی مدیریت، مبانی سازمان و رشته تحصیلی/گد درس: مدیریت جهانگردی ۱۲۱۸۰۰۷ - ، مدیریت دولتی -مدیریت سیستمهای اطلاعاتی، مدیریت دولتی - مدیریت مالی دولتی، مدیریت دولتی -مدیریت منابع انسانی، مدیریت دولتی -تشیکیلات و روشها، مدیریت دولتی -مدیریت تحول، مدیریت دولتی ۱۲۱۸۰۲۶ - ، مدیریت صنعتی ۱۲۱۸۰۶۴ - ، حسابداری ۱۲۱۸۰۹۱ - ، علم اطلاعات و دانش شناسی ۱۲۱۸۰۹۶ - ، مدیریت فناوری اطلاعات ۱۲۱۸۰۹۷ - ، مهندسی فناوری اطلاعات، مهندسی فناوری اطلاعات (چندبخشی) ۱۲۱۸۰۹۹ - ، علوم کامپیوتر(چندبخشی) ۱۲۱۸۱۰۱ - ، مهندسی صنایع، مهندسی صنایع (چندبخشی) ۱۲۱۸۱۰۲ - ، مدیریت اجرایی، مدیریت اجرایی مجازی، مدیریت بازرگانی ۱۲۱۸۱۱۸ - ، علوم اقتصادی (اقتصاد نظری) ۱۲۱۸۱۸۲ - ، حسابداری (چندبخشی) ، علوم اقتصادی (نظری) (چندبخشی)، مدیریت بازرگانی (چندبخشی) ، مدیریت جهانگردی (چندبخشی) ، مدیریت دولتی (چندبخشی) ، مدیریت صنعتی (چندبخشی) ۱۲۲۱۰۳۳ - ، علوم اجتماعی (مددکاری اجتماعی) ۱۲۲۲۱۴۵ - ، علوم اجتماعی (برنامه ریزی اجتماعی تعاون و رفاه) ۱۲۲۲۱۸۷ - ، علوم ارتباطات اجتماعی (روابط عمومی)، علوم ارتباطات اجتماعی (روزنامه نگاری) ۱۲۲۲۳۱۰

۱۰- با توجه به جدول اطلاعات ماتریس سود، کدام راهکار بر اساس شیوه حد اکثر حد اکثر ها انتخاب می شوند؟

راهکار	میزان سود در شرایط تقاضای کم	میزان سود در شرایط تقاضای متوسط	میزان سود در شرایط تقاضای زیاد
اول	۶	۷	۹
دوم	۶	۹	۱۱
سوم	۷	۹	۱۲

۱. راهکار اول ۲. راهکار سوم ۳. راهکار دوم ۴. راهکار چهارم

۱۱- مدیران چند درصد از وقت شان را در جلسات می گذرانند؟

۱. بیست درصد ۲. بیش از چهل درصد
۳. سی درصد ۴. بیش از بیست درصد

۱۲- کدام گزینه سلسله مراتب هدف ها را صحیح نشان می دهد؟

۱. بیانیه ماموریت - هدف های راهبردی - هدف های راهکاری - هدف های عملیاتی
۲. بیانیه ماموریت - هدف های راهکاری - هدف های راهبردی - هدف های عملیاتی
۳. بیانیه ماموریت - هدف های عملیاتی - هدف های راهکاری - هدف های راهبردی
۴. هدف های راهکاری - هدف های راهبردی - بیانیه ماموریت - هدف های عملیاتی

۱۳- اعضای گروه ضربت از کدام قسمت سازمان می باشند؟

۱. از افراد بخش تولید ۲. از افراد بخش برنامهریزی
۳. از افراد بخش مالی ۴. از قسمت های مختلف سازمان

سری سوال: ۱ یک

زمان آزمون (دقیقه): تستی: ۷۰ تشریحی: ۰

تعداد سوالات: تستی: ۴۰ تشریحی: ۰

عنوان درس: اصول سازمان و مدیریت، اصول سازمان و مدیریت، اصول مدیریت، اصول سازماندهی، اصول و مبانی مدیریت، مبانی سازمان و رشته تحصیلی/ گد درس: مدیریت جهانگردی ۱۲۱۸۰۰۷ - ، مدیریت دولتی -مدیریت سیستمهای اطلاعاتی، مدیریت دولتی - مدیریت مالی دولتی، مدیریت دولتی -مدیریت منابع انسانی، مدیریت دولتی -تشیکیلات و روشها، مدیریت دولتی -مدیریت تحول، مدیریت دولتی ۱۲۱۸۰۲۶ - ، مدیریت صنعتی ۱۲۱۸۰۶۴ - ، حسابداری ۱۲۱۸۰۹۱ - ، علم اطلاعات ودانش شناسی ۱۲۱۸۰۹۶ - ، مدیریت فناوری اطلاعات ۱۲۱۸۰۹۷ - ، مهندسی فناوری اطلاعات، مهندسی فناوری اطلاعات (چندبخشی) ۱۲۱۸۰۹۹ - ، علوم کامپیوتر(چندبخشی) ۱۲۱۸۱۰۱ - ، مهندسی صنایع، مهندسی صنایع (چندبخشی) ۱۲۱۸۱۰۲ - ، مدیریت اجرایی، مدیریت اجرایی مجازی، مدیریت بازرگانی ۱۲۱۸۱۱۸ - ، علوم اقتصادی (اقتصادنظری) ۱۲۱۸۱۸۲ - ، حسابداری (چندبخشی) ، علوم اقتصادی (نظری) (چندبخشی)، مدیریت بازرگانی (چندبخشی) ، مدیریت جهانگردی (چندبخشی) ، مدیریت دولتی (چندبخشی) ، مدیریت صنعتی (چندبخشی) ۱۲۲۱۰۳۳ - ، علوم اجتماعی (مددکاری اجتماعی) ۱۲۲۲۱۴۵ - ، علوم اجتماعی (برنامه ریزی اجتماعی تعاون و رفاه) ۱۲۲۲۱۸۷ - ، علوم ارتباطات اجتماعی (روابط عمومی)، علوم ارتباطات اجتماعی (روزنامه نگاری) ۱۲۲۲۳۱۰

۱۴- آخرین مرحله فرایند مدیریت بر مبنای هدف کدام است؟

۱. برنامه ریزی ۲. ارزیابی عملکرد ۳. نظارت و کنترل ۴. اجرای برنامه

۱۵- کدام گزینه از اجزای اصلی تشکیل دهنده یک برنامه یا پروژه است؟

۱. مسیر بحرانی ۲. رویداد ۳. شبکه ۴. فعالیت

۱۶- کدام گزینه صحیح بیان شده است؟

۱. نمودار هرمی قدیمی ترین نوع نمودار است که بسیار مورد استفاده قرار گرفته است
۲. نمودار هرمی قدیمی ترین نوع نمودار است که خیلی جزئی مورد استفاده قرار گرفته است
۳. نمودار افقی قدیمی ترین نوع نمودار است که بسیار جزئی مورد استفاده قرار گرفته است
۴. نمودار دایره ای قدیمی ترین نوع نمودار است که بسیار جزئی مورد استفاده قرار گرفته است

۱۷- آخرین مرحله در سازماندهی کدام است ؟

۱. تقسیم کار ۲. مشخص کردن ارتباط بین افراد
۳. هماهنگی ۴. دسته بندی افراد و وظایف

۱۸- کدام گزینه از معایب واحد سازی براساس فرآیند تولید است؟

۱. هماهنگی واحد ها دشوار است ۲. مسولیت سود دهی با کارکنان عملیاتی است
۳. مزایای اقتصادی در بر ندارد ۴. برای پرورش مدیران تخصصی نا مناسب است

۱۹- خزانه در سازمان ماتریسی تحت نظر چه کسی قرار دارند؟

۱. مدیر کنترل کیفیت ۲. مدیر سازمان
۳. سرپرستان خط تولید ۴. مهندسیین تولید

سری سوال: ۱ یک

زمان آزمون (دقیقه): تستی: ۷۰ تشریحی: ۰

تعداد سوالات: تستی: ۴۰ تشریحی: ۰

عنوان درس: اصول سازمان و مدیریت، اصول سازمان و مدیریت، اصول مدیریت، اصول سازماندهی، اصول و مبانی مدیریت، مبانی سازمان و رشته تحصیلی/گد درس: مدیریت جهانگردی ۱۲۱۸۰۰۷ -، مدیریت دولتی -مدیریت سیستمهای اطلاعاتی، مدیریت دولتی - مدیریت مالی دولتی، مدیریت دولتی -مدیریت منابع انسانی، مدیریت دولتی -تشیکیلات و روشها، مدیریت دولتی -مدیریت تحول، مدیریت دولتی ۱۲۱۸۰۲۶ -، مدیریت صنعتی ۱۲۱۸۰۶۴ -، حسابداری ۱۲۱۸۰۹۱ -، علم اطلاعات و دانش شناسی ۱۲۱۸۰۹۶ -، مدیریت فناوری اطلاعات ۱۲۱۸۰۹۷ -، مهندسی فناوری اطلاعات، مهندسی فناوری اطلاعات (چندبخشی) ۱۲۱۸۰۹۹ -، علوم کامپیوتر (چندبخشی) ۱۲۱۸۱۰۱ -، مهندسی صنایع، مهندسی صنایع (چندبخشی) ۱۲۱۸۱۰۲ -، مدیریت اجرایی، مدیریت اجرایی مجازی، مدیریت بازرگانی ۱۲۱۸۱۱۸ -، علوم اقتصادی (اقتصاد نظری) ۱۲۱۸۱۸۲ -، حسابداری (چندبخشی)، علوم اقتصادی (نظری) (چندبخشی)، مدیریت بازرگانی (چندبخشی)، مدیریت جهانگردی (چندبخشی)، مدیریت دولتی (چندبخشی)، مدیریت صنعتی (چندبخشی) ۱۲۲۱۰۳۳ -، علوم اجتماعی (مددکاری اجتماعی) ۱۲۲۲۱۴۵ -، علوم اجتماعی (برنامه ریزی اجتماعی تعاون و رفاه) ۱۲۲۲۱۸۷ -، علوم ارتباطات اجتماعی (روابط عمومی)، علوم ارتباطات اجتماعی (روزنامه نگاری) ۱۲۲۲۳۱۰

۲۰- عبارت تست از عده افراد یا افراد واحدهایی که به طور مستقیم به یک مدیر گزارش دهند.

۱. تمرکز ۲. ارتفاع سلسله مراتب

۳. حیطة نظارت ۴. گروه ضربت

۲۱- نقطه ای که اختیار و مسئولیت در آنجا با هم تلاقی می کنند؟

۱. پاسخگویی ۲. قدرت ۳. تعهد ۴. تقسیم کار

۲۲- کدام گزینه از وظایف واحدهای صفی است؟

۱. وظایف برنامه ریزی ۲. خدمات تخصصی ۳. وظایف مشورتی ۴. وظایف اجرایی

۲۳- در بیشتر سازمانها هماهنگی ها چه ماهیتی دارد؟

۱. اجباری ۲. داوطلبانه ۳. برنامه ریزی شده ۴. رسمی

۲۴- قوانینی از قبیل ((کسی که زود تر بیاید، زودتر کارش انجام می شود)) ممکن است راهگشای باشد

۱. هماهنگی مورب ۲. هماهنگی افقی ۳. هماهنگی ضعیف ۴. هماهنگی عمودی

۲۵- مدیران در صورت درک نکردن کدام مورد زیر نمی توانند از انگیزش، رهبری و ارتباطات استفاده کنند؟

۱. نگرش های فردی ۲. پیچیدگی و تفاوت های فردی

۳. نگرش های گروهی ۴. فرهنگ و تفاوت های فردی

۲۶- کدام گزینه از عوامل بهداشتی در نظریه دو عاملی انگیزش است؟

۱. مسئولیت ۲. رشد و توسعه ۳. پیشرفت کاری ۴. امنیت شغلی

تعداد سوالات: تستی: ۴۰ تشریحی: ۰

زمان آزمون (دقیقه): تستی: ۷۰ تشریحی: ۰

سری سوال: ۱ یک

عنوان درس: اصول سازمان و مدیریت، اصول سازمان و مدیریت، اصول مدیریت، اصول سازماندهی، اصول و مبانی مدیریت، مبانی سازمان و رشته تحصیلی/ گد درس: مدیریت جهانگردی ۱۲۱۸۰۰۷ - ، مدیریت دولتی - مدیریت سیستمهای اطلاعاتی، مدیریت دولتی - مدیریت مالی دولتی، مدیریت دولتی - مدیریت منابع انسانی، مدیریت دولتی - تشکیلات و روشها، مدیریت دولتی - مدیریت تحول، مدیریت دولتی ۱۲۱۸۰۲۶ - ، مدیریت صنعتی ۱۲۱۸۰۶۴ - ، حسابداری ۱۲۱۸۰۹۱ - ، علم اطلاعات و دانش شناسی ۱۲۱۸۰۹۶ - ، مدیریت فناوری اطلاعات ۱۲۱۸۰۹۷ - ، مهندسی فناوری اطلاعات، مهندسی فناوری اطلاعات (چندبخشی) ۱۲۱۸۰۹۹ - ، علوم کامپیوتر (چندبخشی) ۱۲۱۸۱۰۱ - ، مهندسی صنایع، مهندسی صنایع (چندبخشی) ۱۲۱۸۱۰۲ - ، مدیریت اجرایی، مدیریت اجرایی مجازی، مدیریت بازرگانی ۱۲۱۸۱۱۸ - ، علوم اقتصادی (اقتصاد نظری) ۱۲۱۸۱۸۲ - ، حسابداری (چندبخشی)، علوم اقتصادی (نظری) (چندبخشی)، مدیریت بازرگانی (چندبخشی)، مدیریت جهانگردی (چندبخشی)، مدیریت دولتی (چندبخشی)، مدیریت صنعتی (چندبخشی) ۱۲۲۱۰۳۳ - ، علوم اجتماعی (مددکاری اجتماعی) ۱۲۲۲۱۴۵ - ، علوم اجتماعی (برنامه ریزی اجتماعی تعاون و رفاه) ۱۲۲۲۱۸۷ - ، علوم ارتباطات اجتماعی (روابط عمومی)، علوم ارتباطات اجتماعی (روزنامه نگاری) ۱۲۲۲۳۱۰

۲۷- نظریه انتظار بر کدام فرض زیر استوار است؟

۱. نیازهای سطح بالا علت رفتار انسان هستند
۲. نیازهای اولیه علت رفتار انسان هستند
۳. نیاز به موفقیت علت رفتار انسان است
۴. نیازهای احساس شده علت رفتار انسان هستند

۲۸- کدام گزینه از مزایای وقت کاری شناور است؟

۱. توانایی در هماهنگی پروژه ها
۲. دسترسی به افراد مهم در زمانهای خاص
۳. افزایش تولید
۴. سهولت در برنامه ریزی جدولهای کاری

۲۹- براساس کدام مورد زیر، رفتاری که تشویق می شود تمایل به تکرار و رفتاری که تنبیه می شود تمایل به حذف دارد؟

۱. نظریه روابط انسانی
۲. قانون اثر
۳. نظریه تعیین هدف
۴. نظریه انتظار

۳۰- در سبک ۱-۹ شبکه مدیریت کارایی در عملیات نتیجه تنظیم شرایط به گونه ای است که

۱. دخالت دولت به حداقل کاهش یابد
۲. دخالت عوامل انسانی به حداقل کاهش یابد
۳. دخالت تکنولوژی به حداقل کاهش یابد
۴. قدرت و اختیار کارکنان افزایش یابد

۳۱- عبارت است از توانایی و تمایل افراد برای قبول مسئولیت در جهت هدایت رفتار خود.

۱. انگیزش
۲. استقلال
۳. بلوغ
۴. اختیار

۳۲- کارآمدترین مدیران چه کسانی هستند؟

۱. کسانی که ارتباطات را درک می کنند
۲. کسانی که نیازها را درک می کنند
۳. کسانی که مسئولیت پذیرند
۴. کسانی که تفاوت ها را تشخیص می دهند

سری سوال: ۱ یک

زمان آزمون (دقیقه): تستی: ۷۰ تشریحی: ۰

تعداد سوالات: تستی: ۴۰ تشریحی: ۰

عنوان درس: اصول سازمان و مدیریت، اصول سازمان و مدیریت، اصول مدیریت، اصول سازماندهی، اصول و مبانی مدیریت، مبانی سازمان و رشته تحصیلی/گد درس: مدیریت جهانگردی ۱۲۱۸۰۰۷ - ، مدیریت دولتی - مدیریت سیستمهای اطلاعاتی، مدیریت دولتی - مدیریت مالی دولتی، مدیریت دولتی - مدیریت منابع انسانی، مدیریت دولتی - تشکیلات و روشها، مدیریت دولتی - مدیریت تحول، مدیریت دولتی ۱۲۱۸۰۲۶ - ، مدیریت صنعتی ۱۲۱۸۰۶۴ - ، حسابداری ۱۲۱۸۰۹۱ - ، علم اطلاعات و دانش شناسی ۱۲۱۸۰۹۶ - ، مدیریت فناوری اطلاعات ۱۲۱۸۰۹۷ - ، مهندسی فناوری اطلاعات، مهندسی فناوری اطلاعات (چندبخشی) ۱۲۱۸۰۹۹ - ، علوم کامپیوتر (چندبخشی) ۱۲۱۸۱۰۱ - ، مهندسی صنایع، مهندسی صنایع (چندبخشی) ۱۲۱۸۱۰۲ - ، مدیریت اجرایی، مدیریت اجرایی مجازی، مدیریت بازرگانی ۱۲۱۸۱۱۸ - ، علوم اقتصادی (اقتصاد نظری) ۱۲۱۸۱۸۲ - ، حسابداری (چندبخشی)، علوم اقتصادی (نظری) (چندبخشی)، مدیریت بازرگانی (چندبخشی)، مدیریت جهانگردی (چندبخشی)، مدیریت دولتی (چندبخشی)، مدیریت صنعتی (چندبخشی) ۱۲۲۱۰۳۳ - ، علوم اجتماعی (مددکاری اجتماعی) ۱۲۲۲۱۴۵ - ، علوم اجتماعی (برنامه ریزی اجتماعی تعاون و رفاه) ۱۲۲۲۱۸۷ - ، علوم ارتباطات اجتماعی (روابط عمومی)، علوم ارتباطات اجتماعی (روزنامه نگاری) ۱۲۲۲۳۱۰

۳۳- کارخانه های اتومبیل سازی ژاپنی هوندا و تویوتا که در آمریکا فعالیت می کنند به ترتیب از کدام الگوی ارتباطی استفاده می کنند؟

۱. الگوی ارتباطی متمرکز - غیر متمرکز
۲. الگوی ارتباطی متمرکز - متمرکز
۳. الگوی ارتباطی غیرمتمرکز - متمرکز
۴. الگوی ارتباطی غیرمتمرکز - غیر متمرکز

۳۴- بخش اصلی فرآیند نظارت چیست؟

۱. روش نظارت
۲. اعمال اقدامات اصلاحی مورد نیاز
۳. تعیین مسئولین
۴. تعیین استانداردها

۳۵- مشهور ترین شکل نظارت همزمان کدام گزینه است؟

۱. استفاده از مشاوران خارجی
۲. استفاده از ناظرین بیرونی
۳. نظارت غیر مستقیم
۴. هدایت سرپرست

۳۶- در شرکتی تولیدی و توزیعی که کلیه واحدهای عملیاتی آن شرایط کاری مشابهی دارند و اعمال نظام واحد نظارتی را بر آن امکان پذیر می سازد کلید موفقیت مدیریت اعمال کدام نظام نظارتی است؟

۱. نظارتی غیر متمرکز
۲. نظارت آینده نگر
۳. نظارتی متمرکز
۴. نظارت همزمان

۳۷- هدف اولیه هر موسسه تجاری کدام است؟

۱. نوآوری
۲. توسعه و گسترش فعالیتها
۳. کاهش هزینه ها
۴. کسب سود

تعداد سوالات: تستی: ۴۰ تشریحی: ۰

زمان آزمون (دقیقه): تستی: ۷۰ تشریحی: ۰

سری سوال: ۱ یک

عنوان درس: اصول سازمان و مدیریت، اصول سازمان و مدیریت، اصول مدیریت، اصول سازمان و مدیریت، اصول و مبانی مدیریت، مبانی سازمان و رشته تحصیلی/گد درس: مدیریت جهانگردی ۱۲۱۸۰۰۷ - ، مدیریت دولتی -مدیریت سیستمهای اطلاعاتی، مدیریت دولتی - مدیریت مالی دولتی، مدیریت دولتی -مدیریت منابع انسانی، مدیریت دولتی -تشیلات و روشها، مدیریت دولتی -مدیریت تحول، مدیریت دولتی ۱۲۱۸۰۲۶ - ، مدیریت صنعتی ۱۲۱۸۰۶۴ - ، حسابداری ۱۲۱۸۰۹۱ - ، علم اطلاعات و دانش شناسی ۱۲۱۸۰۹۶ - ، مدیریت فناوری اطلاعات ۱۲۱۸۰۹۷ - ، مهندسی فناوری اطلاعات، مهندسی فناوری اطلاعات (چندبخشی) (۱۲۱۸۰۹۹ - ، علوم کامپیوتر(چندبخشی) (۱۲۱۸۱۰۱ - ، مهندسی صنایع، مهندسی صنایع (چندبخشی) (۱۲۱۸۱۰۲ - ، مدیریت اجرایی، مدیریت اجرایی مجازی، مدیریت بازرگانی ۱۲۱۸۱۱۸ - ، علوم اقتصادی (اقتصادنظری) (۱۲۱۸۱۸۲ - ، حسابداری (چندبخشی) ، علوم اقتصادی (نظری) (چندبخشی، مدیریت بازرگانی (چندبخشی) ، مدیریت جهانگردی (چندبخشی) ، مدیریت دولتی (چندبخشی) ، مدیریت صنعتی (چندبخشی) (۱۲۲۱۰۳۳ - ، علوم اجتماعی (مددکاری اجتماعی) (۱۲۲۲۱۴۵ - ، علوم اجتماعی (برنامه ریزی اجتماعی تعاون و رفاه) (۱۲۲۲۱۸۷ - ، علوم ارتباطات اجتماعی (روابط عمومی)، علوم ارتباطات اجتماعی (روزنامه نگاری) ۱۲۲۲۳۱۰

۳۸- کدام گزینه در مورد مرحله اشراق در فرآیند خلاقیت صحیح بیان شده است؟

۱. توام با جنبه های سیاسی و اجتماعی است
۲. چندین سال طول می کشد
۳. فاقد جنبه های عاطفی است
۴. ناگهانی است

۳۹- کدام گزینه از ویژگی های افراد خلاق است؟

۱. به ندرت از موقعیت اجتماعی خود راضی اند
۲. خود را متفاوت از دیگران نمی بینند
۳. مخاطره پذیر نیستند
۴. زمان کمتری را صرف کار خود می کنند

۴۰- کدام مورد زیر از موانع اجتماعی خلاقیت است؟

۱. عدم اعتماد به نفس
۲. عدم انعطاف پذیری
۳. عادت
۴. مطابقت