

تعداد سوالات: تستی: ۳۰ تشریحی: ۰ زمان آزمون (دقیقه): تستی: ۶۰ تشریحی: ۰ سری سوال: یک ۱

عنوان درس: مدیریت تولید

رشته تحصیلی/گد درس: ، - حسابداری (چندبخشی) (۱۲۱۴۱۰۶ - ، مدیریت صنعتی ۱۲۱۸۰۷۲ - ، حسابداری ۱۲۱۸۰۹۵ - ، مدیریت بازرگانی ۱۲۱۸۱۲۶
مدیریت صنعتی (چندبخشی) ۱۲۳۸۰۰۸

استفاده از ماشین حساب ساده ، ماشین حساب مهندسی مجاز است

۱- امروزه در کشورهای پیشرفته کدام عامل باعث همکاری افراد متبحر بسیاری در طبقات و تخصص های مختلف شده است؟

۱. تحولات اجتماعی ۲. تحولات فرهنگی ۳. تحولات اقتصادی ۴. پیچیدگی تولید

۲- در فرایند سیر تکاملی کالا در نظام تولید بعد از واحد برنامه ریزی و نظارت بر تولید کدامیک از واحدهای زیر قرار می گیرد؟

۱. واحد ساخت ۲. واحد تحقیق و توسعه ۳. واحد انبار ۴. واحد نظام ها و روشها

۳- کوچکترین واحد یک کارخانه به شمار می رود:

۱. واحد نظارت کیفی ۲. واحد ساخت
۳. ایستگاه تولید ۴. واحد نظام ها و روش ها

۴- هدف اکثر سازمانهای صنعتی و بازرگانی داشتن فضای زیست و انجام فعالیت طی چه مدتی است؟

۱. سالهای محدودی ۲. سالهای طولانی و زیاد ۳. پنج سال ۴. ده سال

۵- کدام یک از هزینه های زیردر مرحله عمل و اجرا قرار دارند و دایم تکرار می شود و در زمره سرمایه در گردش قرار می گیرد؟

۱. هزینه های بهره برداری ۲. هزینه های جاری و هزینه های سرمایه ای
۳. هزینه های سرمایه ای ۴. هزینه های سرمایه ای و هزینه های بهره برداری

۶- کدام گزینه از ویژگی های نظام پیوسته است؟

۱. محدود بودن حجم تولید ۲. مشکل بودن عملیات برنامه ریزی و نظارت بر تولید
۳. استفاده از کارگران غیر ماهر ۴. استفاده از ماشین آلات عمومی

۷- تولیدخطی متداولترین نوع استقرار در کدام شرایط زیر است؟

۱. تولید کالا محدود باشد. ۲. تولید کالا زیاد و انبوه باشد.
۳. حداکثر تولید کالا ۱۰۰۰ واحد باشد. ۴. حداکثر تولید کالا ۵۰۰ واحد باشد.

۸- کدام گزینه از نقاط ضعف استقرار بر مبنای فرایند عملیات است؟

۱. ساده بودن عملیات برنامه ریزی و نظارت بر تولید ۲. زمان کل تولید طولانی تر است.
۳. عمل بازرسی کم هزینه است. ۴. عمل بازرسی مکرر است.

سری سوال: ۱ یک

زمان آزمون (دقیقه): تستی: ۶۰: تشریحی: ۰:

تعداد سوالات: تستی: ۳۰: تشریحی: ۰:

عنوان درس: مدیریت تولید

رشته تحصیلی/گد درس: حسابداری (چندبخشی) ۱۲۱۴۱۰۶ - مدیریت صنعتی ۱۲۱۸۰۷۲ - حسابداری ۱۲۱۸۰۹۵ - مدیریت بازرگانی ۱۲۱۸۱۲۶ - مدیریت صنعتی (چندبخشی) ۱۲۳۸۰۰۸

۹- معمولا عمر مفید و موثر لوازم و قطعات ماشین الات توسط کدام مورد زیر تعیین می شود؟

۱. کارخانه های خارجی ۲. مدیریت تولید ۳. کارخانه سازنده ۴. استاندارد ملی

۱۰- برنامه ریزی تولید در کارخانه هایی که دستگاه تعمیرات و نگهداری ندارند، به دلیل..... امکان پذیر نیست.

۱. اضافه کاری زیاد ۲. وجود کارکنان غیر ماهر
۳. نظام تعمیرات و نگهداری منسجم ۴. خرابی ناگهانی ماشین

۱۱- فرانک و لیلیان گیلبرت حرکات بدنی را به چند عنصر اساسی تقسیم کرده اند؟

۱. ۶ عنصر ۲. ۱۵ عنصر ۳. ۵ عنصر ۴. ۱۸ عنصر

۱۲- کدام گزینه به طور کلی زمان اجرای هر یک از اجزاء کار را به درستی نشان می دهد؟

۱. حداقل ۳٪ ثانیه ۲. حداقل ۳٪ دقیقه ۳. حداکثر ۳٪ ثانیه ۴. حداکثر ۳٪ دقیقه

۱۳- مهم ترین و مشکل ترین قسمت زمان سنجی انجام کار یک کارمند، برآورد و تقویم کدام است؟

۱. نیازها و کارهای شخصی ۲. مهارت و کوشش
۳. رفع خستگی ۴. تاخیر

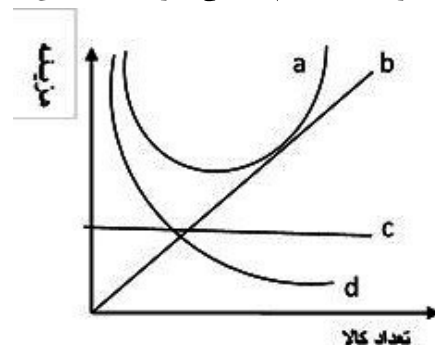
۱۴- تعیین دفعات نمونه برداری در کدام مرحله از زمان سنجی مطرح شده است؟

۱. مرحله اول ۲. مرحله سوم ۳. مرحله پنجم ۴. مرحله هفتم

۱۵- کدام مورد هزینه زیر را هزینه تهیه می نامند؟

۱. هزینه سرمایه ای ۲. هزینه استهلاک ۳. هزینه سفارش ۴. هزینه نگهداری

۱۶- در نمودار بالا کدام منحنی، هزینه نگهداری را نشان می دهد؟



۱. b ۲. a ۳. c ۴. d

سری سوال: ۱ یک

زمان آزمون (دقیقه): تستی: ۶۰: تشریحی: ۰:

تعداد سوالات: تستی: ۳۰: تشریحی: ۰:

عنوان درس: مدیریت تولید

رشته تحصیلی/گد درس: حسابداری (چندبخشی) ۱۲۱۴۱۰۶ - مدیریت صنعتی ۱۲۱۸۰۷۲ - حسابداری ۱۲۱۸۰۹۵ - مدیریت بازرگانی ۱۲۱۸۱۲۶ -
مدیریت صنعتی (چندبخشی) ۱۲۳۸۰۰۸

۱۷- با توجه به اطلاعات موجود شرکت پارس که در زیر آمده است .

کل تقاضا در سال = ۱۰۰۰ واحد در سال

هزینه هربار سفارش = ۱۰۰ ریال

هزینه نگهداری هر واحد کالا در سال = ۵ ریال

مجموع هزینه های مورد انتظار در هربار سفارش برابر کدام مقدار زیر می باشد؟

۱. ۱۰۰۰ .۱ ۲. ۵۹۳۹۶ .۲ ۳. ۸۶۶۰ .۳ ۴. ۱۵۰۰ .۴

۱۸- با توجه به اطلاعات موجود شرکت پارس که در زیر آمده است .

کل تقاضا در سال = ۱۰۰۰ واحد در سال

هزینه هربار سفارش = ۱۰۰ ریال

هزینه نگهداری هر واحد کالا در سال = ۵ ریال

فواصل زمانی تهیه کالا چندروز در سال می باشد؟

۱. ۷۲ .۱ ۲. ۱۶ .۲ ۳. ۱۵ .۳ ۴. ۳۶ .۴

۱۹- حد بالای نظارت با کدام یک از گزینه های زیر نشان داده می شود؟

۱. UCL .۱ ۲. LCL .۲ ۳. LWL .۳ ۴. UWL .۴

۲۰- واحد برنامه ریزی و نظارت بر تولید، چگونه واحدی است؟

۱. صفی است. ۲. ستادی است.
۳. هم صفی و هم ستادی است. ۴. نه صفی و نه ستادی است.

۲۱- درجه و میزان نیل به اهداف تعیین شده تعریف کدام گزینه می باشد؟

۱. کارایی ۲. اثربخشی
۳. بهره وری ۴. بازده

۲۲- مهمترین ضابطه برای خرید یا ساخت قطعات چیست؟

۱. ظرفیت تولیدی کارخانه و خط مشی مدیریت عالی ۲. هزینه تولید قطعه در کارخانه و قیمت فروش بازار
۳. هزینه مواد اولیه و ظرفیت تولیدی کارخانه ۴. سیاستها و خط مشی مدیریت عالی

۲۳- عامل اساسی در جهت تقویت مزیت رقابتی و بقای سازمانها محسوب می شود؟

۱. تغییر سبک مدیریت ۲. افزایش تولید محصول
۳. کیفیت ۴. صفر رساندن درصد معایب و خرابی ها

سری سوال: ۱ یک

زمان آزمون (دقیقه): تستی: ۶۰: تشریحی: ۰:

تعداد سوالات: تستی: ۳۰: تشریحی: ۰:

عنوان درس: مدیریت تولید

رشته تحصیلی/گد درس: حسابداری (چندبخشی) ۱۲۱۴۱۰۶، مدیریت صنعتی ۱۲۱۸۰۷۲، حسابداری ۱۲۱۸۰۹۵، مدیریت بازرگانی ۱۲۱۸۱۲۶، مدیریت صنعتی (چندبخشی) ۱۲۳۸۰۰۸

۲۴- در فن پرت اگر زمان خوش بینانه ۵ و زمان بدبینانه ۷ و محتمل ترین زمان ۳ باشد. زمان برآورد شده (ET) کدام است؟

۴. ۱ ۵. ۲ ۳. ۳ ۶. ۴

۲۵- برای نشان دادن نمودار نظارت بر نسبت ارقام معیوب از کدام نمودار زیر استفاده می شود؟

۱. نمودار P ۲. نمودار R ۳. نمودار d ۴. نمودار \bar{X}

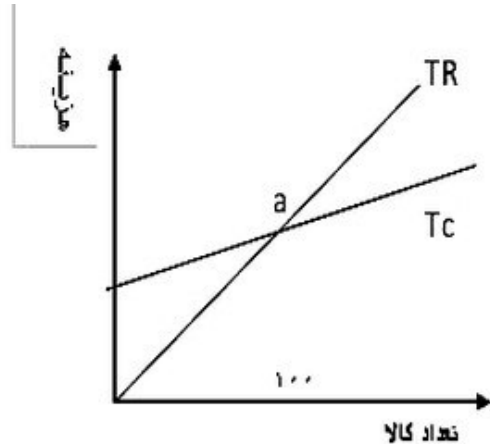
۲۶- به میزان ظرفیتی که از ماشین بهره برداری می شود و مورد استفاده قرار می گیرند چه گفته می شود؟

۱. مرغوبیت ۲. کیفیت تطابق ۳. کیفیت ۴. ماکت سازی

۲۷- در کدام مورد ابزار ماشینها به طور کامل با ابزار و ماشینهای نو تعویض می شوند؟

۱. تعویض ۲. تجدید و نوسازی ۳. تعمیرات اساسی ۴. تعمیرات اتفاقی

۲۸- کدامیک از تصمیمات زیر براساس نمودار سر به سر باید گرفته شود؟ (نقطه سر به سر = ۱۰۰ واحد)



۱. تولید ۱۲۰ واحد کالا ۲. تولید ۹۶ واحد کالا ۳. تولید ۹۰ واحد کالا ۴. تولید ۳۰ واحد کالا

۲۹- اگر اطلاعات فروش شرکتی در ۹ سال به شرح زیر باشد، (y = مقدار فروش و x = سال) معادله خط روند فروش شرکت در کدام گزینه درست آمده است؟

$$\sum xy = 584, \sum x^2 = 204, \sum y = 135, \sum x = 36, \sum y = 135$$

۱. $y = 0.83x + 35/65$

۲. $y = 0.483x + 59/112$

۳. $y = 0.73x + 12/58$

۴. $y = 0.72x + 28$

سری سوال: ۱ یک

زمان آزمون (دقیقه): تستی: ۶۰ تشریحی: ۰

تعداد سوالات: تستی: ۳۰ تشریحی: ۰

عنوان درس: مدیریت تولید

رشته تحصیلی/گد درس: حسابداری (چندبخشی) ۱۲۱۴۱۰۶ - مدیریت صنعتی ۱۲۱۸۰۷۲ - حسابداری ۱۲۱۸۰۹۵ - مدیریت بازرگانی ۱۲۱۸۱۲۶ -
مدیریت صنعتی (چندبخشی) ۱۲۳۸۰۰۸

۳۰- در تکنیک پرت مسئله اساسی چیست؟

۱. توجه به سیاست های مدیریت
۲. توجه به کیفیت ساخت
۳. توجه به دو عامل هزینه و زمان اجرای طرح
۴. توجه به مراحل اجرای طرح