

سری سوال: یک ۱

زمان آزمون (دقیقه): تستی: ۹۰: تشریحی: ۰:

تعداد سوالات: تستی: ۴۰: تشریحی: ۰:

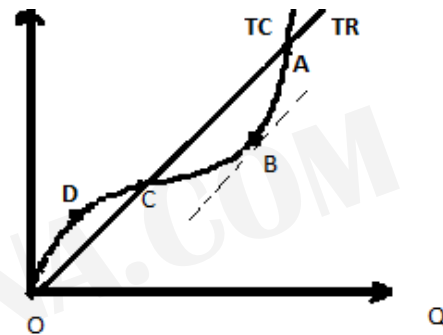
عنوان درس: اقتصاد خرد مقدماتی، اقتصاد خرد ۲، اقتصاد خرد میانه ۲

رشته تحصیلی/گد درس: - علوم اقتصادی (اقتصاد نظری) (۱۲۲۱۰۸۸ - ، اقتصاد اسلامی، علوم اقتصادی، علوم اقتصادی (نظری) چندبخشی ۱۲۲۱۱۲۳  
اقتصاد اسلامی ۱۲۲۱۲۱۷

۱- تابع تقاضای بنگاه رقابتی؟

۰۱. شیب منفی دارد  
۰۲. شیب مثبت دارد  
۰۳. افقی است.  
۰۴. هر کدام از موارد بالا امکان پذیر است.

۲- با توجه به شکل زیر کدام نقطه به ترتیب سود صفر و حداکثر است؟



۰۱. در نقطه B سود صفر و در A سود حداکثر  
۰۲. در نقطه C سود صفر و B سود حداکثر  
۰۳. در نقطه C سود صفر و A سود حداکثر  
۰۴. در نقطه B سود صفر و C سود حداکثر

۳- اگر دولت از بنگاه مالیات بر واحد دریافت کند، منحنی AR چگونه تغییر می کند؟

۰۱. شیب آن افزایش می یابد.  
۰۲. به طور موازی جابجا می شود.  
۰۳. کاهش شیب می دهد.  
۰۴. به طور غیرموازی جابجا می شود.

۴- اگر تابع مطلوبیت فرد به صورت  $u = -e^{aw}$  باشد؟

۰۱. فرد ریسک گریز است و مقدار ریسکی بودن تحت تاثیر ثروت نیست.  
۰۲. فرد ریسگ پذیر است و مقدار ریسکی بودن تحت تاثیر ثروت نیست.  
۰۳. فرد ریسگ گریز است و مقدار ریسکی بودن تحت تاثیر ثروت است.  
۰۴. فرد ریسگ پذیر است و مقدار ریسکی بودن تحت تاثیر ثروت است.

۵- اگر تابع مطلوبیت سرمایه گذاری به صورت  $U = 120x - 4x^2$  باشد فرد سرمایه گذار چگونه فردی است؟

۰۱. ریسک گریز است.  
۰۲. ریسک خنثی است.  
۰۳. ریسک پذیر است.  
۰۴. ترکیبی از ریسک گریز و ریسک پذیر است.

سری سوال: ۱ یک

زمان آزمون (دقیقه): تستی: ۹۰ تشریحی: ۰

تعداد سوالات: تستی: ۴۰ تشریحی: ۰

عنوان درس: اقتصاد خرد مقدماتی، اقتصاد خرد ۲، اقتصاد خرد میانه ۲

رشته تحصیلی/گد درس: علوم اقتصادی (اقتصاد نظری) (۱۲۲۱۰۸۸ - ، اقتصاد اسلامی، علوم اقتصادی، علوم اقتصادی (نظری) چندبخشی ۱۲۲۱۱۲۳ - ، اقتصاد اسلامی ۱۲۲۱۲۱۷

۶- فرض کنید تابع هزینه تولید کننده ای در بازار رقابت در کوتاه مدت به صورت زیر باشد تابع عرضه رابه دست آورید؟

$$TC = 0.1q^3 - 2q^2 + 15q + 10$$

$$S = 0 \quad \text{اگر } p < 5 \quad \text{و} \quad S = \frac{4 + \sqrt{16 - 1/2(15 - p)}}{0.6} \quad \text{اگر } p = 5 \quad .1$$

$$S = 0 \quad \text{اگر } p > 5 \quad \text{و} \quad S = \frac{4 - \sqrt{16 - 1/2(15 - p)}}{0.6} \quad \text{اگر } p = 5 \quad .2$$

$$S = 0 \quad \text{اگر } p < 5 \quad \text{و} \quad S = \frac{4 + \sqrt{16 - 1/2(15 - p)}}{0.6} \quad \text{اگر } p \geq 5 \quad .3$$

$$S = 0 \quad \text{اگر } p > 5 \quad \text{و} \quad S = \frac{4 - \sqrt{16 - 1/2(15 - p)}}{0.6} \quad \text{اگر } p \geq 5 \quad .4$$

۷- در شرایط رقابت کامل فرض می شود اگر تابع عرضه کاملاً افقی باشد مالیات بر واحد را؟

۱. تماماً تقاضا کننده باید بپردازد .
۲. تماماً عرضه کننده باید بپردازد.
۳. هم عرضه کننده و هم تقاضا کننده باید بپردازد .
۴. بیشتر تقاضا کننده می پردازد.

۸- تعادلی پایدار و لراسی است که؟

۱. هر گاه شیب منحنی عرضه به طور جبری کمتر از شیب منحنی تقاضا به طور جبری باشد.
۲. هر گاه شیب تابع تقاضا به طور جبری بیشتر از شیب تابع عرضه به طور جبری باشد.
۳. هر گاه شیب منحنی عرضه به طور قدر مطلق کمتر از شیب منحنی تقاضا به طور قدر مطلق باشد.
۴. هر گاه شیب منحنی عرضه به طور قدر مطلق بیشتر از شیب منحنی تقاضا به طور قدر مطلق باشد.

سری سوال: ۱ یک

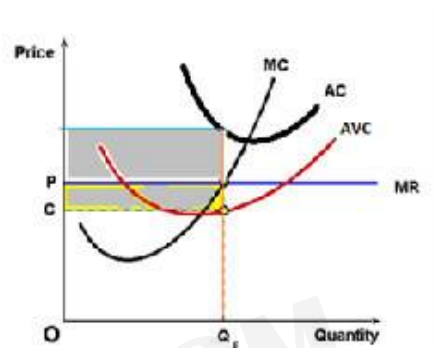
زمان آزمون (دقیقه): تستی: ۹۰ تشریحی: ۰

تعداد سوالات: تستی: ۴۰ تشریحی: ۰

عنوان درس: اقتصاد خرد مقدماتی، اقتصاد خرد ۲، اقتصاد خرد میانه ۲

رشته تحصیلی/گد درس: علوم اقتصادی (اقتصاد نظری) (۱۲۲۱۰۸۸ - ، اقتصاد اسلامی، علوم اقتصادی، علوم اقتصادی (نظری) چندبخشی ۱۲۲۱۱۲۳ - ، اقتصاد اسلامی ۱۲۲۱۲۱۷

۹- با توجه به نمودار زیر کدام گزینه صحیح می باشد؟



۱. تولید کننده سود کرده و به تولید خود ادامه می دهد.
۲. تولید کننده زیان کرده و به تولید خود ادامه می دهد.
۳. تولید کننده زیان می کند. بنابراین بنگاه تولید خود را تعطیل می کند.
۴. تولید کننده در نقطه سر به سر می باشد.

۱۰- در پدیده تار عنکبوتی تولید کنندگان میزان محصول خود را براساس ... تعدیل می کنند.

۱. قیمت محصول در دوره قبل
۲. قیمت محصول در دوره جاری
۳. قیمت محصول جانشین در دوره قبل
۴. قیمت محصول مکمل در دوره جاری

۱۱- به چه دلایلی در بلند مدت و در یک صنعت با هزینه های صعودی ، سود اقتصادی صفر می شود؟

۱. کاهش قیمت و انتقال منحنی های هزینه به سمت بالا.
۲. کاهش قیمت به تنهایی
۳. عدم صرفه جویی نسبت به مقیاس
۴. عدم کارایی و افزایش قیمت ها.

۱۲- اگر  $LTC = Q^3 - 2Q^2 + 10Q$  باشد و بازار محصول رقابت کامل باشد. به ازای چه مقدار تولید سود آخرین واحد تولید صفر است؟

۱. ۱
۲.  $\frac{1}{2}$
۳.  $\frac{3}{2}$
۴. ۴

سری سوال: ۱ یک

زمان آزمون (دقیقه): تستی: ۹۰ تشریحی: ۰

تعداد سوالات: تستی: ۴۰ تشریحی: ۰

عنوان درس: اقتصاد خرد مقدماتی، اقتصاد خرد ۲، اقتصاد خرد میانه ۲

رشته تحصیلی/گد درس: علوم اقتصادی (اقتصاد نظری) (۱۲۲۱۰۸۸ - ، اقتصاد اسلامی، علوم اقتصادی، علوم اقتصادی (نظری) چندبخشی ۱۲۲۱۱۲۳ - ، اقتصاد اسلامی ۱۲۲۱۲۱۷

۱۳- کدام یک از موارد زیر از جمله ویژگی های بازار انحصار کامل است.

۱. تنها یک تولید کننده کالا را عرضه کند .

۲. برای کالای تولیدی بنگاه، جانشین نزدیکی وجود نداشته باشد.

۳. شیب تابع تقاضای بنگاه منفی باشد.

۴. همه موارد صحیح می باشد.

۱۴- منحنی تقاضای انحصارگر؟

۱. کاملا با کشش است.

۲. کاملا بی کشش است.

۳. منحنی تقاضای بازار است.

۴. در تمامی دامنه ها کشش واحد دارد.

۱۵- در انحصار کامل:

۱. اضافه رفاه از مصرف کننده به تولید کننده منتقل می شود.

۲. بار مالیات بر واحد، تنها به تولید کننده منتقل می شود.

۳. قیمت کمتر از حد رقابتی خود خواهد بود.

۴. شرایط ادامه فعالیت در کوتاه مدت وجود ندارد.

۱۶- قیمت تعادلی (حداکثر کننده سود) در انحصار کامل برابر است با: (  $e$  قدر مطلق کشش قیمتی تقاضا است)؟

$$1. MR(e-1) \quad 2. MR(1-\frac{1}{e}) \quad 3. MC(\frac{e}{e-1}) \quad 4. P(1-\frac{1}{e})$$

۱۷- برای یک بنگاه در شرایط رقابت انحصاری؟

۱. امکان سود اقتصادی غیر صفر در بلند مدت وجود دارد.

۲. می تواند هم در کوتاه مدت و هم در بلند مدت سود اقتصادی مثبت باشد.

۳. لزومی ندارد سود در بلند مدت صفر باشد.

۴. امکان سود حسابداری مثبت هم در کوتاه مدت و هم در بلند مدت وجود دارد.

سری سوال: ۱ یک

زمان آزمون (دقیقه): تستی: ۹۰ تشریحی: ۰

تعداد سوالات: تستی: ۴۰ تشریحی: ۰

عنوان درس: اقتصاد خرد مقدماتی، اقتصاد خرد ۲، اقتصاد خرد میانه ۲

رشته تحصیلی/گد درس: علوم اقتصادی (اقتصاد نظری) (۱۳۲۱۰۸۸ - ، اقتصاد اسلامی، علوم اقتصادی، علوم اقتصادی (نظری) چندبخشی ۱۳۲۱۱۲۳ - ، اقتصاد اسلامی ۱۳۲۱۲۱۷

۱۸- شرط حداکثر سازی سود در کوتاه مدت برای بنگاه رقابت انحصاری عبارت است از:

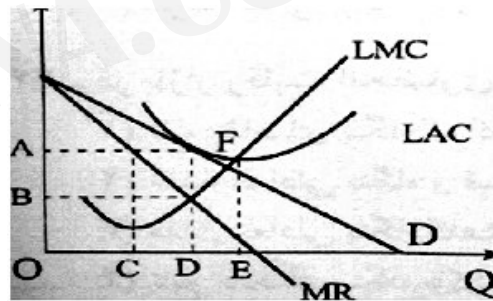
۱.  $MC = P$  و  $\frac{dMR}{dQ} < \frac{dMC}{dQ}$  و  $P > AVC > P > AVCP > AVC$  و  $\frac{dMR}{dQ} < \frac{dMC}{dQ}$

۲.  $MC = MR$  و  $\frac{dMR}{dQ} < \frac{dMC}{dQ}$  و  $P \geq \text{Min} AVC > \text{Min} AVC$

۳.  $MC = MR$  و شیب  $MC$  بیشتر از شیب  $MR$  باشد و  $P \geq AVC$

۴.  $MC = MR$  و صعودی بوده و  $P > AVC$

۱۹- در بلند مدت مقدار تولید تعادلی بنگاه رقابت انحصاری در بلند مدت در نمودار زیر برابر است با؟



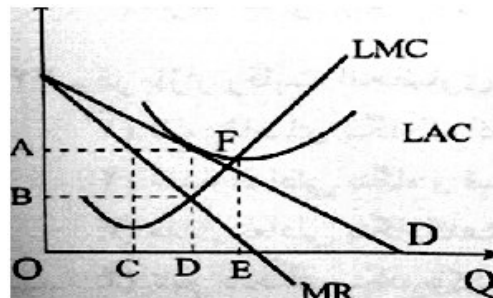
۴. OC

۳. OE

۲. OD

۱. OB

۲۰- با توجه شکل قیمت تعادلی بنگاه رقابت انحصاری در بلند مدت برابر است با؟



۴. OD

۳. OC

۲. OA

۱. OB

سری سوال: ۱ یک

زمان آزمون (دقیقه): تستی: ۹۰ تشریحی: ۰

تعداد سوالات: تستی: ۴۰ تشریحی: ۰

عنوان درس: اقتصاد خرد مقدماتی، اقتصاد خرد ۱، اقتصاد خرد ۲

رشته تحصیلی/گد درس: علوم اقتصادی (اقتصاد نظری) (۱۲۲۱۰۸۸ - ، اقتصاد اسلامی، علوم اقتصادی، علوم اقتصادی (نظری) چندبخشی ۱۲۲۱۱۲۳ -

اقتصاد اسلامی ۱۲۲۱۲۱۷

۲۱- تابع تقاضا  $Q = 30 - p$  می باشد. اگر دو بنگاه در این بازار باشد و هزینه نهایی آنها صفر باشد بر طبق راه حل کورنو، قیمت در این بازار برابر است با؟

۲۰ .۴

۱۰ .۲

۱۵ .۲

۳۰ .۱

۲۲- در مدل کورنو:

۱. تصمیمات هر بنگاه برای تعیین سطح تولید خود وابسته به تصمیمات بنگاه های دیگر است.
۲. بنگاه ها در قیمت متفاوتی کالای خود را می فروشند.
۳. هر بنگاه تحت این فرض عمل می کند که محصول بنگاه رقیب دقیقاً همان مقدار خواهد بود که الان تولید می کند.
۴. نسبت به دیگر مدل های انحصار چند فروشنده تولید در کمترین سطح می باشد.

۲۳- در الگوی برتراند فرض بر این است:

۱. تولید کنندگان وابستگی متقابل بین خودشان را نمی شناسند و طوری عمل می کنند که سود شان حداکثر گردد.
۲. تولید کنندگان به صورت مستقل از هم عمل نمی کنند.
۳. کالاهای تولید شده ناهمگن است.
۴. تولید کنندگان وابستگی متقابل بین خودشان را می شناسند و طوری عمل می کنند که قیمت ها یکسان شده و سود شان حداکثر گردد.

۲۴- تئوری تابع تقاضای شکسته شرح می دهد؟

۱. انحصارگر چند جانبه سود زیاد به دست می آورد.
۲. انحصارگر چند جانبه در برخی مواقع قیمت را تغییر نمی دهد.
۳. انحصار چند جانبه تبعیض قیمت اعمال می کند.
۴. موانع ورود به بازار وجود دارد.

۲۵- کدام یک از ویژگی های زیر مربوط به بازی فرعی (زیر بازی) نیست؟

۱. از یک گره تصمیم شروع شود و تداوم تا گره پایانی تداوم یابد.
۲. دربرگیرنده تمامی گره ها و شاخه های منشعب از گره تصمیم آغازین بازی فرعی باشد.
۳. از گره اولیه تصمیم شروع شود و تا گره پایانی تداوم یابد.
۴. مجموعه اطلاعاتی چند گره ای را قطع نکند. تصمیم شروع شود و تداوم تا گره پایانی تداوم یابد.

سری سوال: ۱ یک

زمان آزمون (دقیقه): تستی: ۹۰: تشریحی: ۰:

تعداد سوالات: تستی: ۴۰: تشریحی: ۰:

عنوان درس: اقتصاد خرد مقدماتی، اقتصاد خرد ۲، اقتصاد خرد میانه ۲

رشته تحصیلی/گد درس: علوم اقتصادی (اقتصاد نظری) (۱۳۲۱۰۸۸ - ، اقتصاد اسلامی، علوم اقتصادی، علوم اقتصادی (نظری) چندبخشی ۱۳۲۱۱۲۳ - ، اقتصاد اسلامی ۱۳۲۱۲۱۷

۲۶- در مدل رهبری قیمت منحنی عرضه بنگاههای حاشیه ای (کوچک)؟

۱. همان منحنی هزینه نهایی آنها است.  
۲. بستگی به منحنی عرضه بنگاه مسلط (رهبر) دارد.  
۳. مشخص نیست.  
۴. بستگی به منحنی تقاضای بازار دارد

۲۷- مدل رهبری قیمت در بازار انحصار چند جانبه؟

۱. نوعی تباری آشکار است  
۲. نوع تباری ضمنی است  
۳. تباری نیست  
۴. نوعی کارتل است

۲۸- مهمترین اهداف کارتل؟

۱. هماهنگ کردن قیمت و تولید اعضایش به منظور حداکثر کردن سود کل است  
۲. افزایش تولید است.  
۳. هماهنگ کردن اعضایش به منظور افزایش کارایی اجتماعی می باشد.  
۴. همه موارد صحیح هست.

۲۹- منحنی تقاضای عامل تولید وقتی یک عامل تولید متغیر داریم نسبت به حالتی که چند عامل متغیر داریم...

۱. به حالت عمودی نزدیک تر است.  
۲. به حالت افقی نزدیک تر است.  
۳. منحنی تقاضای آن عامل تولید افقی است.  
۴. منحنی تقاضای آن عامل تولید عمودی است.

۳۰- فرض کنید تولید کننده ای دارای تابع تولید  $Q = 1/5L^2 - 0/02L^3$  است. تولید کننده محصول خود را با قیمت ۱۰ واحد پولی در بازار رقابت کامل به فروش می رساند هم چنین تنها عامل تولید متغیر را که نیروی کاری است از بازار رقابت خریداری می کند، اگر دستمزد نیروی کار در بازار ۱۰۰ واحد پولی، تعیین شود. در این شرایط تولید کننده چند واحد نیروی کار استخدام خواهد کرد؟

۱. ۴۶،۴  
۲. ۶۴،۴  
۳. ۲۵،۵  
۴. ۵۲،۵

۳۱- اگر بنگاه انحصارگر خرید در بازار عامل تولید و انحصار فروش در بازار محصول باشد براساس کدام رابطه سطح استخدام مشخص می شود؟

۱.  $ARP$  برابر  $MFC$   
۲. دستمزد برابر  $AFC$   
۳. دستمزد برابر  $VMP$   
۴.  $VMP$  برابر  $ARP$

سری سوال: ۱ یک

زمان آزمون (دقیقه): تستی: ۹۰ تشریحی: ۰

تعداد سوالات: تستی: ۴۰ تشریحی: ۰

عنوان درس: اقتصاد خرد مقدماتی، اقتصاد خرد ۲، اقتصاد خرد میانه ۲

رشته تحصیلی/گد درس: علوم اقتصادی (اقتصاد نظری) (۱۳۲۱۰۸۸ - اقتصاد اسلامی، علوم اقتصادی، علوم اقتصادی (نظری) چندبخشی ۱۳۲۱۱۲۳ - اقتصاد اسلامی ۱۳۲۱۲۱۷)

۳۲- کدام یک از اصول زیر از اصول حاکم بر رفتار مصرف کننده در شرایط نا اطمینانی نیست؟

۱. اصل کامل ترجیحات  
۲. اصل پیوستگی  
۳. اصل استقلال ترجیحات  
۴. اصل برابری احتمالات

۳۳- مطلوبیت انتظاری در شرایط نا اطمینانی برای یک بخت آزمایی ساده  $L(P; A, B)$  برابر است با؟

۱.  $E[U(L)] = \sum P_i U_i = P(U(A) + (1 - P)U(B))$   
۲.  $E[U(L)] = \sum P_i U_i = P(U(A) + (1 - P)U(A))$   
۳.  $E[U(L)] = \sum P_i U_i = P(U(B).U(A) + (1 - P)U(A))$   
۴.  $E[U(L)] = \sum P_i U_i = P(U(B).U(A) + (1 - P)U(B))$

۳۴- کدام یک از گزینه های زیر جزء مولفه های یک بازی محسوب نمی شود؟

۱. بازیکنان  
۲. قواعد  
۳. پی آمدها  
۴. سیاستها

۳۵- کدام یک از گزینه ها نشانگر فرض نظریه بازی است؟

۱. عقلانیت، اصل نا سازگاری باورها، شناخت همگانی  
۲. عقلانیت، اصل نا سازگاری باورها، اصل پیوستگی  
۳. عقلانیت، اصل سازگاری باورها، اصل پیوستگی  
۴. عقلانیت، اصل سازگاری باورها، دانش مشترک

۳۶- در جدول زیر تعادل نش کدام است؟

راهبردها	ماندن در خانه (آقا)	دیدار اقوام (آقا)
ماندن در خانه (خانم)	۱و۹	۰و۰
دیدار اقوام (خانم)	۲و۲	۹و۴

۱. ماندن در خانه آقا - ماندن در خانه خانم  
۲. دیدار اقوام آقا - ماندن در خانه خانم  
۳. ماندن در خانه آقا - دیدار اقوام خانم  
۴. دیدار اقوام آقا - دیدار اقوام خانم

۳۷- بازیهایی که به صورت پی در پی و نوبتی هستند در کدام نوع از بازیها طبقه بندی می شوند؟

۱. بازی های پویا  
۲. بازی های ایستا  
۳. بازی های با راهبرد اکیدا غالب  
۴. بازی های با راهبرد های اکیدا مغلوب



سری سوال: ۱ یک

زمان آزمون (دقیقه): تستی: ۹۰ تشریحی: ۰

تعداد سوالات: تستی: ۴۰ تشریحی: ۰

عنوان درس: اقتصاد خرد مقدماتی، اقتصاد خرد ۲، اقتصاد خرد میانه ۲

رشته تحصیلی/گد درس: علوم اقتصادی (اقتصاد نظری) (۱۲۲۱۰۸۸ - ، اقتصاد اسلامی، علوم اقتصادی، علوم اقتصادی (نظری) چندبخشی ۱۲۲۱۱۲۳ - ، اقتصاد اسلامی ۱۲۲۱۲۱۷

۳۸- به چه دلیل کارکنان با کم توان تر نسبت به کارکنان توانمندتر، به ازای هر سطح تحصیلی، دستمزد بالاتر طلب می کنند.

۱. گرانتر بودن شهریه آنها
۲. کمتر بودن امکاناتشان
۳. بیشتر بودن مطلوبیت ناشی از درس خواندن آنها
۴. بیشتر بودن عدم مطلوبیت ناشی از درس خواندن آنها

۳۹- کدام گزینه در خصوص کژ منشی صحیح است ؟

۱. اطلاعات نامتقارن وجود دارد و عمل یکی از طرفین بر رفاه دیگری تأثیری دارد.
۲. در این روش اطلاعات صادقانه به طرف مقابل انتقال داده می شود.
۳. تقارن اطلاعات موجود، موجب حداکثر شدن سود طرفین بازی می شود
۴. در این حالت کار فرما توانمند تر از کارکنان است.

۴۰- در مدل چمبرلین فرض می شود که ؟

۱. تعادل ناپایدار همراه با تثنای وجود دارد
۲. تعادل پایدار است و بنگاه های انحصاری دست به رقابت قیمتی می زنند.
۳. بنگاه ها وابستگی متقابل بین خودشان را تشخیص داده و درصدد همکاری هستند
۴. بنگاه ها حاضر به تقسیم قدرت انحصاری خود نیستند.